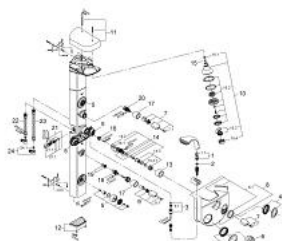


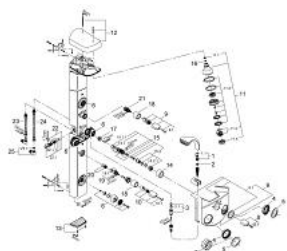
27 203 000 AQUATOWER 3000 COLONNE DE DOUCHE THERMOSTATIQUE



ERSATZTEILE , juin 2008 – now

- 1: Relaxa Plus Click (Numéro de commande 28635XX0)
- 1.1: joint torique Ø11 x Ø2 (Numéro de commande 0122400M)
- 3: Nipple (Numéro de commande 45315000)
- 3.1: clapet anti-retour à membrane (Numéro de commande 08565000)
- 4: Rosace (Numéro de commande 09532000)
- 5: diffuseur (Numéro de commande 45661XX0)
- 6: outil de montage (Numéro de commande 09813000)
- 7: Tête complète (Numéro de commande 47542IP0)
- 7.1: Plaque de recouvrement (Numéro de commande 02490P0M)
- 8: Plaque de recouvrement (Numéro de commande 07320F00)
- 8.1: jeu de joints (Numéro de commande 45380000)
- 9: Poignée d'arrêt (Numéro de commande 47442IP0)
- 9.1: Plaque de recouvrement (Numéro de commande 02490P0M)
- 10: Douche de tête (Numéro de commande 07785000)
- 10.1: Joint Ø18,5 x Ø12 x 2 (Numéro de commande 0138900M)
- 10.2: Jets (Numéro de commande 45669000)
- 10.3: Élément pulsant (Numéro de commande 45656XX0)
- 10.4: Clé de démontage (Numéro de commande 45654000)
- 11: Plaque de recouvrement (Numéro de commande 45307F00)
- 12: Plaque de recouvrement (Numéro de commande 45334F00)
- 13: douille (Numéro de commande 04952000)
- 14: Élément thermostatique 3/4" (Numéro de commande 47220000)
- 14.1: Joint torique Ø26 x Ø2 (Numéro de commande 0120600M)
- 14.2: Joint torique Ø32 x Ø2,5 (Numéro de commande 0268000M)
- 14.3: Bague de butée (Numéro de commande 47300000)
- 14.3.1: Fixation d'agrafe (Numéro de commande 0574400M)
- 15: filtre (Numéro de commande 0700200M)
- 16: Siège (Numéro de commande 47465000)
- 17: douille (Numéro de commande 47525000)
- 18: Tête céramique 3/4 (Numéro de commande 45885000)
- 19: Siège de robinet 3/4 (Numéro de commande 45052000)
- 20: Aquadimmer (Numéro de commande 47364000)
- 21: Clapet N/R thermostatique encastré 1/2" (Numéro de commande 1411600M)
- 21.1: jeu de joints (Numéro de commande 47303000)
- 21.1.1: filtre (Numéro de commande 0299000M)
- 23: Flexible de raccordement (Numéro de commande 07238000)
- 24: Connecteur (Numéro de commande 07221000)
- 24.1: Joint Ø18,5 x Ø12 x 2 (Numéro de commande 0138900M)

27 203 000 AQUATOWER 3000 COLONNE DE DOUCHE THERMOSTATIQUE



ERSATZTEILE , juin 2007 – juin 2008

- 1: Relaxa Plus Click (Numéro de commande 28635XX0)
- 1.1: joint torique Ø11 x Ø2 (Numéro de commande 0122400M)
- 3: Nipple (Numéro de commande 45315000)
- 3.1: clapet anti-retour à membrane (Numéro de commande 08565000)
- 4: Bague de fixation (Numéro de commande 09537000)
- 5: Rosace (Numéro de commande 09532000)
- 6: diffuseur (Numéro de commande 45661XX0)
- 7: outil de montage (Numéro de commande 09813000)
- 8: Tête complète (Numéro de commande 47542IP0)
- 8.1: Plaque de recouvrement (Numéro de commande 02490P0M)
- 9: Plaque de recouvrement (Numéro de commande 07320F00)
- 9.1: jeu de joints (Numéro de commande 45380000)
- 10: Poignée d'arrêt (Numéro de commande 47155IP0)
- 10.1: Plaque de recouvrement (Numéro de commande 02490P0M)
- 11: Douche de tête (Numéro de commande 07785000)
- 11.1: Joint Ø18,5 x Ø12 x 2 (Numéro de commande 0138900M)
- 11.2: Jets (Numéro de commande 45669000)
- 11.3: Élément pulsant (Numéro de commande 45656XX0)
- 11.4: Clé de démontage (Numéro de commande 45654000)
- 12: Plaque de recouvrement (Numéro de commande 45307F00)
- 12.1: jeu de fixations (Numéro de commande 45308000)
- 13: Plaque de recouvrement (Numéro de commande 45334F00)
- 13.1: Vis de rosace (Numéro de commande 0953600M)
- 14: douille (Numéro de commande 04952000)
- 15: Élément thermostatique 3/4" (Numéro de commande 47220000)
- 15.1: Joint torique Ø26 x Ø2 (Numéro de commande 0120600M)
- 15.2: Joint torique Ø32 x Ø2,5 (Numéro de commande 0268000M)
- 15.3: Bague de butée (Numéro de commande 47300000)
- 15.3.1: Fixation d'agrafe (Numéro de commande 0574400M)
- 16: filtre (Numéro de commande 0700200M)
- 17: Siège (Numéro de commande 47465000)
- 18: douille (Numéro de commande 47525000)
- 18.1: douille (Numéro de commande 04951000)
- 19: Tête céramique 3/4 (Numéro de commande 45885000)
- 19.1: Joint torique 23 x 2 (Numéro de commande 45583000)
- 20: Siège de robinet 3/4 (Numéro de commande 45052000)
- 21: Aquadimmer (Numéro de commande 47364000)
- 22: Clapet N/R thermostatique encastré 1/2" (Numéro de commande 1411600M)
- 22.1: jeu de joints (Numéro de commande 47303000)
- 22.1.1: filtre (Numéro de commande 0299000M)
- 24: Flexible de raccordement (Numéro de commande 07238000)
- 25: Connecteur (Numéro de commande 07221000)
- 25.1: Joint Ø18,5 x Ø12 x 2 (Numéro de commande 0138900M)

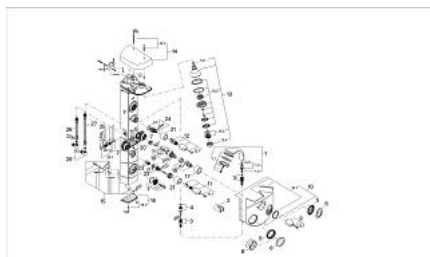
27 203 000 AQUATOWER 3000 COLONNE DE DOUCHE THERMOSTATIQUE

ERSATZTEILE , janvier 2003 – juin 2007

- 1: Douchette 2 jets (Numéro de commande 28172000)
- 1.1: Relaxa Plus Click (Numéro de commande 28635XX0)
- 1.2: filtre (Numéro de commande 0700200M)
- 2: Support mural pour douchette (Numéro de commande 28622000)
- 3: Flexible de douche (Numéro de commande 28151000)
- 4: Nipple (Numéro de commande 45315000)
- 4.1: clapet anti-retour à membrane (Numéro de commande 08565000)
- 5: Bague de fixation (Numéro de commande 09537000)
- 6: Rosace (Numéro de commande 09532000)
- 7: diffuseur (Numéro de commande 45661XX0)
- 8: outil de montage (Numéro de commande 09813000)
- 9: Tête complète (Numéro de commande 47541IP0)
- 9.1: Plaque de recouvrement (Numéro de commande 02490P0M)
- 10: Plaque de recouvrement (Numéro de commande 07320F00)
- 10.1: jeu de joints (Numéro de commande 45380000)
- 11: Poignée d'arrêt (Numéro de commande 47155IP0)
- 11.1: Plaque de recouvrement (Numéro de commande 02490P0M)
- 12: Tête complète (Numéro de commande 47542IP0)
- 12.1: Plaque de recouvrement (Numéro de commande 02490P0M)
- 13: Douche de tête (Numéro de commande 28274000)
- 13.1: Joint Ø18,5 x Ø12 x 2 (Numéro de commande 0138900M)
- 13.2: filtre (Numéro de commande 0700200M)
- 13.3: Jets (Numéro de commande 45669000)
- 13.4: Élément pulsant (Numéro de commande 45656XX0)
- 13.5: Clé de démontage (Numéro de commande 45654000)*
- 14: Plaque de recouvrement (Numéro de commande 45307F00)
- 14.1: jeu de fixations (Numéro de commande 45308000)
- 15: Rallonge de fixation (Numéro de commande 07177000)
- 16: Plaque de recouvrement (Numéro de commande 45334F00)
- 16.1: Vis de rosace (Numéro de commande 0953600M)
- 17: douille (Numéro de commande 04952000)
- 18: Élément thermostatique 3/4" (Numéro de commande 47220000)
- 18.1: Joint torique Ø26 x Ø2 (Numéro de commande 0120600M)
- 18.2: Joint torique Ø32 x Ø2,5 (Numéro de commande 0268000M)
- 18.3: Bague de butée (Numéro de commande 47300000)
- 18.3.1: Fixation d'agrafe (Numéro de commande 0574400M)
- 19: filtre (Numéro de commande 0700200M)
- 20: Siège (Numéro de commande 47465000)
- 21: douille (Numéro de commande 04951000)
- 22: Tête céramique 3/4 (Numéro de commande 45885000)
- 22.1: Joint torique 23 x 2 (Numéro de commande 45583000)
- 23: Siège de robinet 3/4 (Numéro de commande 45052000)
- 24: Aquadimmer (Numéro de commande 47364000)
- 24.1: Joint torique (Numéro de commande 0305600M)
- 25: Clapet N/R thermostatique encastré 1/2" (Numéro de commande 1411600)

No exploded view is available for this spare part list.

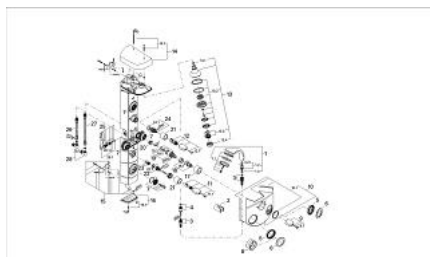
27 203 000 AQUATOWER 3000 COLONNE DE DOUCHE THERMOSTATIQUE



ERSATZTEILE , janvier 1999 – janvier 2003

- 1: Douchette 2 jets (Numéro de commande 28172000)
- 1.1: Relaxa Plus Click (Numéro de commande 28635XX0)
- 1.2: filtre (Numéro de commande 0700200M)
- 2: Support mural pour douchette (Numéro de commande 28622000)
- 3: Flexible de douche (Numéro de commande 28151000)
- 4: Nipple (Numéro de commande 45315000)
- 4.1: clapet anti-retour à membrane (Numéro de commande 08565000)
- 5: Bague de fixation (Numéro de commande 09537000)
- 6: Rosace (Numéro de commande 09532000)
- 7: diffuseur (Numéro de commande 45661XX0)
- 8: outil de montage (Numéro de commande 09813000)
- 9: Tête complète (Numéro de commande 47541IP0)
- 9.1: Plaque de recouvrement (Numéro de commande 02490P0M)
- 10: Plaque de recouvrement (Numéro de commande 07320F00)
- 10.1: jeu de joints (Numéro de commande 45380000)
- 11: Poignée d'arrêt (Numéro de commande 47155IP0)
- 11.1: Plaque de recouvrement (Numéro de commande 02490P0M)
- 12: Tête complète (Numéro de commande 47542IP0)
- 12.1: Plaque de recouvrement (Numéro de commande 02490P0M)
- 13: Douche de tête (Numéro de commande 07785000)
- 13.1: Joint Ø18,5 x Ø12 x 2 (Numéro de commande 0138900M)
- 13.2: Jets (Numéro de commande 45669000)
- 13.3: Élément pulsant (Numéro de commande 45656XX0)
- 13.4: Clé de démontage (Numéro de commande 45654000)
- 14: Plaque de recouvrement (Numéro de commande 45307F00)
- 14.1: jeu de fixations (Numéro de commande 45308000)
- 15: Rallonge de fixation (Numéro de commande 07177000)
- 16: Plaque de recouvrement (Numéro de commande 45334F00)
- 16.1: Vis de rosace (Numéro de commande 0953600M)
- 17: douille (Numéro de commande 04952000)
- 18: Bague de butée (Numéro de commande 47167000)
- 18.1: Joint torique Ø24 x Ø2 (Numéro de commande 0119600M)
- 19: Élément thermostatique 3/4" (Numéro de commande 47310000)
- 19.1: Joint torique Ø26 x Ø2 (Numéro de commande 0120600M)
- 19.2: Joint torique Ø32 x Ø2,5 (Numéro de commande 0268000M)
- 20: Siège (Numéro de commande 47465000)
- 21: douille (Numéro de commande 04951000)
- 22: Tête céramique 3/4 (Numéro de commande 45885000)
- 22.1: Joint torique 23 x 2 (Numéro de commande 45583000)
- 23: Siège de robinet 3/4 (Numéro de commande 45052000)
- 24: Aquadimmer (Numéro de commande 47364000)
- 24.1: Joint torique (Numéro de commande 0305600M)
- 25: Clapet N/R thermostatique encastré 1/2" (Numéro de commande 1411600M)
- 25.1: jeu de joints (Numéro de commande 47303000)

27 203 000 AQUATOWER 3000 COLONNE DE DOUCHE THERMOSTATIQUE



ERSATZTEILE , janvier 1999 – janvier 2000

- 1: Douchette 2 jets (Numéro de commande 28172000)
- 1.1: Relaxa Plus Click (Numéro de commande 28635XX0)
- 1.2: filtre (Numéro de commande 0700200M)
- 2: Support mural pour douchette (Numéro de commande 28622000)
- 3: Flexible de douche (Numéro de commande 28151000)
- 4: Nipple (Numéro de commande 45315000)
- 4.1: clapet anti-retour à membrane (Numéro de commande 08565000)
- 5: Bague de fixation (Numéro de commande 09537000)
- 6: Rosace (Numéro de commande 09532000)
- 7: diffuseur (Numéro de commande 45661XX0)
- 8: outil de montage (Numéro de commande 09813000)
- 9: Tête complète (Numéro de commande 47541IP0)
- 9.1: Plaque de recouvrement (Numéro de commande 02490P0M)
- 10: Plaque de recouvrement (Numéro de commande 07320F00)
- 10.1: jeu de joints (Numéro de commande 45380000)
- 11: Poignée d'arrêt (Numéro de commande 47155IP0)
- 11.1: Plaque de recouvrement (Numéro de commande 02490P0M)
- 12: Tête complète (Numéro de commande 47542IP0)
- 12.1: Plaque de recouvrement (Numéro de commande 02490P0M)
- 13: Douche de tête (Numéro de commande 28274000)
- 13.1: Joint Ø18,5 x Ø12 x 2 (Numéro de commande 0138900M)
- 13.2: filtre (Numéro de commande 0700200M)
- 13.3: Jets (Numéro de commande 45669000)
- 13.4: Élément pulsant (Numéro de commande 45656XX0)
- 13.5: Clé de démontage (Numéro de commande 45654000)*
- 14: Plaque de recouvrement (Numéro de commande 45307F00)
- 14.1: jeu de fixations (Numéro de commande 45308000)
- 15: Rallonge de fixation (Numéro de commande 07177000)
- 16: Plaque de recouvrement (Numéro de commande 45334F00)
- 16.1: Vis de rosace (Numéro de commande 0953600M)
- 17: douille (Numéro de commande 04952000)
- 18: Bague de butée (Numéro de commande 47167000)
- 18.1: Joint torique Ø24 x Ø2 (Numéro de commande 0119600M)
- 19: Élément thermostatique 3/4" (Numéro de commande 47310000)
- 19.1: Joint torique Ø26 x Ø2 (Numéro de commande 0120600M)
- 19.2: Joint torique Ø32 x Ø2,5 (Numéro de commande 0268000M)
- 20: Siège (Numéro de commande 47465000)
- 21: douille (Numéro de commande 04951000)
- 22: Tête céramique 3/4 (Numéro de commande 45885000)
- 22.1: Joint torique 23 x 2 (Numéro de commande 45583000)
- 23: Siège de robinet 3/4 (Numéro de commande 45052000)
- 24: Aquadimmer (Numéro de commande 47364000)
- 24.1: Joint torique (Numéro de commande 0305600M)
- 25: Clapet N/R thermostatique encastré 1/2" (Numéro de commande 1411600M)