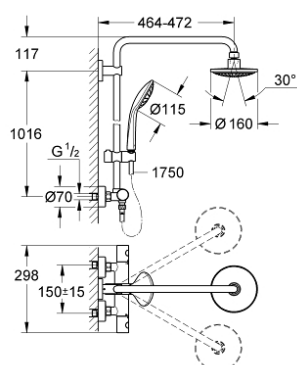
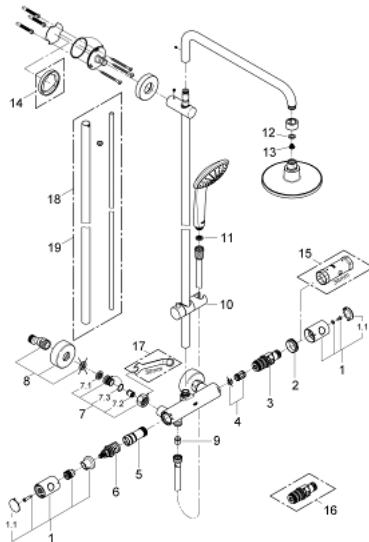


## A modern, chrome-finished shower system. It features a large, square rain showerhead mounted at the top. A vertical bar holds a handheld showerhead. Below the bar is a horizontal control bar with a diverter switch. The system is made of polished chrome and is set against a plain white background.

- Colour: chrom
- bestehend aus:
  - horizontal schwenkbarer 450 mm Brausearm
  - Aufputz-Thermostat mit Aquadimmer Funktion
  - ermöglicht den Wechsel zwischen:
    - Kopfbrause 160 (28 232)
    - Strahlart: Rain
    - mit Kugelgelenk
    - Drehwinkel  $\pm 15^\circ$
  - Handbrause Euphoria Mono (27 265 000)
  - in der Höhe verstellbar mittels Gleitelement
  - Silverflex Brauseschlauch 1.750 mm 1/2" x 1/2" (28 388)
  - Mindestdurchfluss 7 l/min
  - GROHE DreamSpray Perfektes Strahlbild
  - GROHE Long-Life Oberfläche
  - GROHE TurboStat Kompaktkartusche mit Dehnstoff-Thermoelement
  - SpeedClean Antikalk-System
  - für Durchlauferhitzer ab 18 kW/h geeignet



## 27 296 000 EUPHORIA SYSTEM 160 DUSCHSYSTEM MIT THERMOSTATBATTERIE FÜR DIE WANDMONTAGE



### ERSATZTEILE , November 2008 – now

- 1: Griff (Bestell-Nr. 47718000)
  - 1.1: Abdeckkappe (Bestell-Nr. 6458500M)
  - 2: Befestigungsring (Bestell-Nr. 47743000)
  - 3: Thermostat-Kompaktkartusche 1/2" (Bestell-Nr. 47439000)
  - 4: Schalldämpfer (Bestell-Nr. 47398000)
  - 5: Wasserführung (Bestell-Nr. 47751000)
  - 6: Aquadimmer (Bestell-Nr. 12433000)
  - 7: Rückflussverhinderer (Bestell-Nr. 47189000)
  - 7.1: Schmutzfangsieb (Bestell-Nr. 0726400M)
  - 7.2: Rückflussverhinderer (Bestell-Nr. 08565000)
  - 7.3: O-Ring Ø17 x Ø2 (Bestell-Nr. 0305500M)
  - 8: S-Anschluss (Bestell-Nr. 12662000)
  - 9: Rückflussverhinderer (Bestell-Nr. 08565000)
  - 10: Gleitelement (Bestell-Nr. 12140000)
  - 11: Sieb (Bestell-Nr. 0700200M)
  - 12: Dichtung Ø18,5 x Ø12 x 2 (Bestell-Nr. 0138900M)
  - 13: Sieb (Bestell-Nr. 0676800M)
  - 14: Ausgleichsscheibe (Bestell-Nr. 27180000)\*
  - 15: Steckschlüssel (Bestell-Nr. 19332000)\*
  - 16: GROHE TurboStat Kartusche 1/2" (Bestell-Nr. 47175000)\*
  - 17: Spezialschlüssel (Bestell-Nr. 19377000)\*
  - 18: Ersatzrohr für Duschsysteme (Bestell-Nr. 48053000)\*
  - 19: Ersatzrohr für Duschsysteme (Bestell-Nr. 48054000)\*
- \* Sonderzubehör