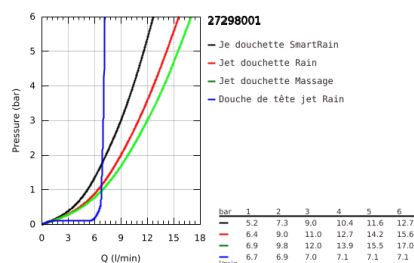
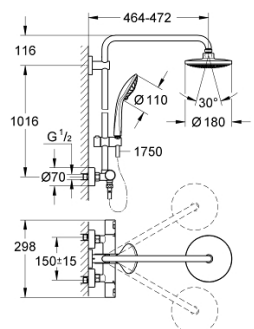


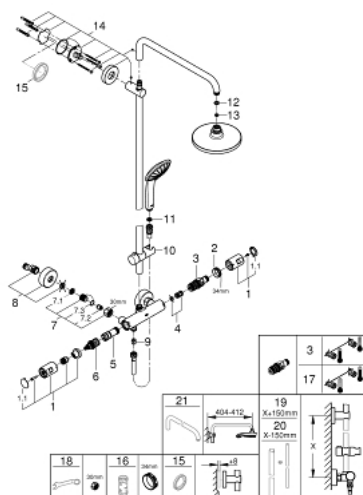
27 298 001 VITALIO JOY SYSTEM 180 COLONNE DE DOUCHE AVEC MITIGEUR THERMOSTATIQUE



PRODUKTBESCHREIBUNG

- Colour: chromé
- composé de:
 - Bras de douche de 450 mm orientable horizontalement
 - Mitigeur thermostatique Precision Joy avec Aquadimmer
 - Permet le changement entre:
 - Douche de tête Vitalio Joy 180, finition chromée
 - 1 jet : Rain
 - Débit maximum : 13,5 l/min à 3 bars
 - Avec rotule
 - angle de rotation $\pm 15^\circ$
 - Douchette Vitalio Joy 110 Massage (27 319)
 - 3 jets :
 - Rain, SmartRain, Massage
 - Débit maximum : 5.4 l/min à 3 bars
 - GROHE SprayDimmer contrôle du débit
 - Curseur réglable en hauteur
 - Flexible de douche VitalioFlex Silver 1750 mm, $\frac{1}{2}$ " x $\frac{1}{2}$ " (27 506 000)
 - Débit minimum nécessaire 7 l/min.
 - GROHE Économie d'eau Consommation d'eau réduite, jet parfait
 - GROHE DreamSpray jet parfaitement uniforme
 - GROHE Long-Life finition durable
 - GROHE TurboStat Régulation thermostatique quasi-instantanée
 - GROHE SafeStop butée à 38°C
 - GROHE SafeStop Plus butée à 38°C et limiteur de température en option à 43°C inclus
 - Procédé anti-calcaire SpeedClean
 - Conduits d'eau internes, longévité maximale
 - TwistStop - Système anti-torsion
 - Convient pour chaudière instantanée à partir de 18 kW/h
 - Clé de montage QuickSpanner incluse

27 298 001 VITALIO JOY SYSTEM 180 COLONNE DE DOUCHE AVEC MITIGEUR THERMOSTATIQUE



ERSATZTEILE , mai 2016 – now

- 1: Tête complète (Numéro de commande 47728000)
- 1.1: Plaque de recouvrement (Numéro de commande 6458500M)
- 2: Bague de fixation (Numéro de commande 47743000)
- 3: Cartouche thermostatique compacte 1/2" (Numéro de commande 47439000)
- 4: Amortisseur acoustique (Numéro de commande 47398000)
- 5: conduite d'eau (Numéro de commande 47751000)
- 6: Aquadimmer (Numéro de commande 12433000)
- 7: clapet anti-retour à membrane (Numéro de commande 47189000)
- 7.1: filtre à d'impuretés (Numéro de commande 0726400M)
- 7.2: clapet anti-retour à membrane (Numéro de commande 08565000)
- 7.3: joint torique Ø17 x Ø2 (Numéro de commande 0305500M)
- 8: Raccord S mural (Numéro de commande 12662000)
- 9: clapet anti-retour à membrane (Numéro de commande 08565000)
- 10: Curseur (Numéro de commande 12140000)
- 11: filtre (Numéro de commande 0700200M)
- 12: Joint Ø18,5 x Ø12 x 2 (Numéro de commande 0138900M)
- 13: filtre (Numéro de commande 48007000)
- 14: Embout de barre (Numéro de commande 48279000)
- 15: Câle d'épaisseur (Numéro de commande 27180000)*
- 16: Clé (Numéro de commande 19332000)*
- 17: Cartouche GROHE TurboStat 1/2" (Numéro de commande 47175000)*
- 18: Clé spéciale (Numéro de commande 19377000)*
- 19: Colonne de douche (Numéro de commande 48053000)*
- 20: Colonne de douche (Numéro de commande 48054000)*
- 21: Bras pour colonne de douche (Numéro de commande 14047000)*

* Accessoires spéciaux