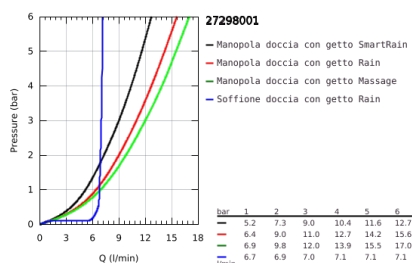
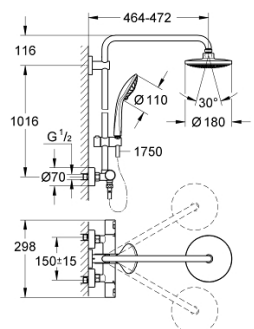


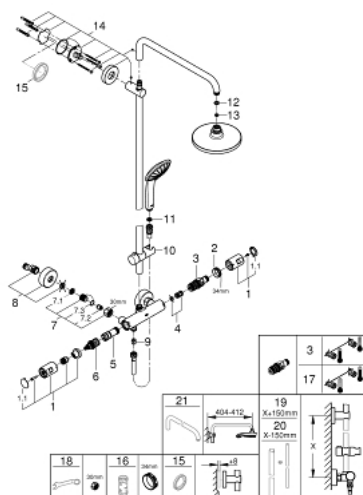
## 27 298 001 VITALIO JOY SYSTEM 180 SISTEMA DOCCIA CON MISCELATORE TERMOSTATICO



### DESCRIZIONE PRODOTTO

- Colour: cromo
- composto da:
  - distanza parete - centro soffione 450 mm
  - miscelatore termostatico esterno Precision Joy con funzione Aquadimmer
  - consente il cambiamento tra:
    - soffione doccia Vitalio Joy 180 e manopola doccia, 9.5 l/min
    - a getto fisso Rain
    - con raccordo a sfera orientabile
    - angolo di rotazione  $\pm 15^\circ$
    - manopola doccia Vitalio Joy 110 Massage (27 319)
    - a 3 getti:
      - Rain, SmartRain, Massage
    - sistema GROHE SprayDimmer (per una precisa regolazione della portata)
    - con supporto regolabile
    - flessibile VitalioFlex Silver 1750 mm,  $\frac{1}{2}$ " x  $\frac{1}{2}$ " (27 506 000)
    - portata minima 7,0 l/min
    - con tecnologia GROHE Water Saving
    - tecnologia GROHE DreamSpray per un getto perfetto
    - finitura GROHE Long-Life
    - elemento termostatico GROHE TurboStat
    - GROHE SafeStop manopola graduata per impostare la temperatura con blocco di sicurezza a  $38^\circ$
    - GROHE Safe Stop Plus, limitatore di temperatura opzionale a  $43^\circ\text{C}$
    - con sistema anticalcare SpeedClean
    - Inner Water Guide canale interno dedicato al passaggio dell'acqua che garantisce affidabilità nel tempo
    - sistema antitorsione del flessibile TwistStop
    - adatto per scaldabagni istantanei da 18kWh

## 27 298 001 VITALIO JOY SYSTEM 180 SISTEMA DOCCIA CON MISCELATORE TERMOSTATICO



### PARTIDIRICAMBIO , maggio 2016 – now

- 1: Manopola (Ordine n. 47728000)
- 1.1: Cappuccio di copertura (Ordine n. 6458500M)
- 2: Anello di fissaggio (Ordine n. 47743000)
- 3: Cartuccia termostatica compatta da 1/2" (Ordine n. 47439000)
- 4: Silenziatore (Ordine n. 47398000)
- 5: Erogatore (Ordine n. 47751000)
- 6: Aquadimmer (Ordine n. 12433000)
- 7: Valvola di non ritorno (Ordine n. 47189000)
- 7.1: Filtro (Ordine n. 0726400M)
- 7.2: Valvola di non ritorno (Ordine n. 08565000)
- 7.3: O-Ring Ø17 x Ø2 (Ordine n. 0305500M)
- 8: Raccordo a S (Ordine n. 12662000)
- 9: Valvola di non ritorno (Ordine n. 08565000)
- 10: Elemento scorrevole (Ordine n. 12140000)
- 11: Filtro (Ordine n. 0700200M)
- 12: Guarnizione in fibra Ø 18,5 x Ø 12 x 2 (Ordine n. 0138900M)
- 13: Filtro (Ordine n. 48007000)
- 14: Supporto per asta doccia (Ordine n. 48279000)
- 15: Distanziatore (Ordine n. 27180000)\*
- 16: Chiave a bussola (Ordine n. 19332000)\*
- 17: Cartuccia termostatica 1/2" GROHE TurboStat (Ordine n. 47175000)\*
- 18: Chiave speciale (Ordine n. 19377000)\*
- 19: Asta verticale per sistemi doccia (Ordine n. 48053000)\*
- 20: Asta verticale per sistemi doccia (Ordine n. 48054000)\*
- 21: Braccio doccia per sistemi doccia (Ordine n. 14047000)\*

\* Accessori speciali