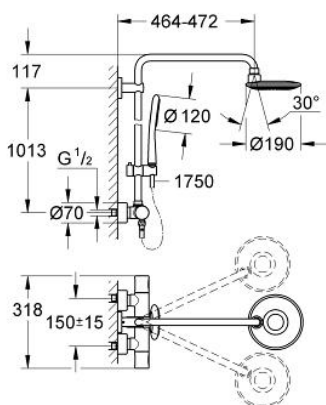


## 27 417 000 RAINSHOWER ICON SYSTEM 190 SISTEMA DOCCIA CON MISCELATORE TERMOSTATICO

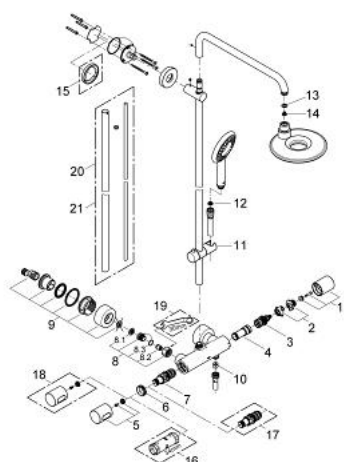


### DESCRIZIONE PRODOTTO

- Colour: cromo
- composto da:
  - distanza parete - centro soffione 450 mm
  - miscelatore termostatico esterno con Aquadimmer (deviazione e intercettazione)
- Rainshower Icon 190/soffione doccia 27 373 000
- consente il cambiamento tra:
  - con raccordo a sfera orientabile
  - angolo di rotazione  $\pm 15^\circ$
- manopola doccia Icon 100 (27 377)
- con supporto regolabile
- limitatore di portata 9,5 l/min
- flessibile Silverflex da 1750 mm (28 388)
- portata minima 7,0 l/min
- con tecnologia GROHE Water Saving
- tecnologia GROHE DreamSpray per un getto perfetto
- sistema antiscottatura di sicurezza GROHE CoolTouch
- elemento termostatico GROHE TurboStat
- finitura GROHE Long-Life
- con sistema anticalcare SpeedClean
- Inner Water Guide canale interno dedicato al passaggio dell'acqua che garantisce affidabilità nel tempo
- adatto per scaldabagni istantanei da 18 kWh



## 27 417 000 RAINSHOWER ICON SYSTEM 190 SISTEMA DOCCIA CON MISCELATORE TERMOSTATICO



### PARTIDIRICAMBIO , ottobre 2009 – now

- 1: Manopola Aquadimmer (Ordine n. 47804000)
- 2: Arresto (Ordine n. 47723000)
- 3: Aquadimmer (Ordine n. 47364000)
- 4: Erogatore (Ordine n. 47887000)
- 5: Manopola (Ordine n. 47803000)
- 6: Anello di fissaggio (Ordine n. 47743000)
- 7: Cartuccia termostatica compatta da 1/2" (Ordine n. 47439000)
- 8: Valvola di non ritorno (Ordine n. 47189000)
- 8.1: Filtro (Ordine n. 0726400M)
- 8.2: Valvola di non ritorno (Ordine n. 08565000)
- 8.3: O-Ring Ø17 x Ø2 (Ordine n. 0305500M)
- 9: Raccordo a S (Ordine n. 12693000)
- 10: Valvola di non ritorno (Ordine n. 08565000)
- 11: Elemento scorrevole (Ordine n. 12140000)
- 12: Filtro (Ordine n. 0700200M)
- 13: Guarnizione in fibra Ø 18,5 x Ø 12 x 2 (Ordine n. 0138900M)
- 14: Filtro (Ordine n. 0676800M)
- 15: Distanziatore (Ordine n. 27180000)\*
- 16: Chiave a bussola (Ordine n. 19332000)\*
- 17: Cartuccia termostatica 1/2" GROHE TurboStat (Ordine n. 47175000)\*
- 18: Manopola con scala temperatura (Ordine n. 47811000)\*
- 19: Chiave speciale (Ordine n. 19377000)\*
- 20: Asta verticale per sistemi doccia (Ordine n. 48053000)\*
- 21: Asta verticale per sistemi doccia (Ordine n. 48054000)\*

\* Accessori speciali