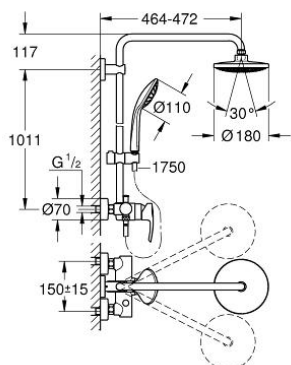


27 473 000 EUPHORIA SYSTEM 180 COLONNE DE DOUCHE AVEC MITIGEUR MONOCOMMANDE

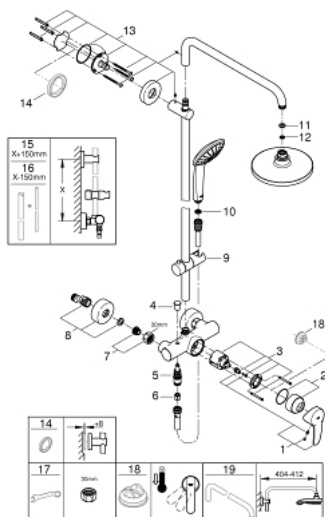


PRODUKTBESCHREIBUNG

- Colour: chromé
- composé de:
- Bras de douche de 450 mm orientable horizontalement
- Mitigeur monocommande avec inverseur
- Permet le changement entre:
- Douche de tête Euphoria (27 492)
- Avec rotule
- angle de rotation $\pm 15^\circ$
- Douchette à main Euphoria 110 Massage (27 239 000)
- Réglable du curseur en hauteur
- Flexible Silverflex 1750 mm $1/2'' \times 1/2''$ (28 388)
- GROHE Water Saving débit limité 9,5 l/min
- GROHE SilkMove Cartouche en céramique 46 mm
- GROHE DreamSpray jet parfaitement uniforme
- GROHE Long-Life finition durable
- Procédé anti-calcaire SpeedClean
- TwistStop - Système anti-torsion
- Convient pour chaudière instantanée à partir de 18 kW/h
- Débit minimum nécessaire 7 l/min.



27 473 000 EUPHORIA SYSTEM 180 COLONNE DE DOUCHE AVEC MITIGEUR MONOCOMMANDE



ERSATZTEILE , juillet 2017 – now

- 1: Levier (Numéro de commande 46577000)
 - 2: Capuchon de recouvrement (Numéro de commande 46025000)
 - 3: Cartouche (Numéro de commande 46048000)
 - 4: Bouton d'inverseur (Numéro de commande 65648000)
 - 5: Mécanisme d'inverseur (Numéro de commande 65655000)
 - 6: clapet anti-retour à membrane (Numéro de commande 08565000)
 - 7: Ecrou chromé avec partie filetée (Numéro de commande 45044000)
 - 8: Raccord S mural (Numéro de commande 12662000)
 - 9: Curseur (Numéro de commande 12140000)
 - 10: filtre (Numéro de commande 0700200M)
 - 11: Joint Ø18,5 x Ø12 x 2 (Numéro de commande 0138900M)
 - 12: filtre (Numéro de commande 48007000)
 - 13: Embout de barre (Numéro de commande 48279000)
 - 14: Câble d'épaisseur (Numéro de commande 27180000)*
 - 15: Colonne de douche (Numéro de commande 48053000)*
 - 16: Colonne de douche (Numéro de commande 48054000)*
 - 17: Clé spéciale (Numéro de commande 19377000)*
 - 18: Limiteur de température (Numéro de commande 46375000)*
 - 19: Bras pour colonne de douche (Numéro de commande 14047000)*
- * Accessoires spéciaux