

- Colour: cromo
- composto da:
- distanza parete - centro soffione 450 mm
- miscelatore termostatico esterno con Aquadimmer (deviazione e intercettazione)
- consente il cambiamento tra:
- soffione Euphoria 260 (art. 26 457)
- a 3 getti:
- Rain, SmartRain, Jet
- con raccordo a sfera orientabile
- angolo di rotazione $\pm 15^\circ$
- ingresso vasca-doccia
- deviatore separato per manopola doccia
- manopola doccia Euphoria 110 Massage (27 239)
- a 3 getti:
- Rain, Massage, SmartRain
- maximum flow rate (at 3 bar): 8.5 l/min
- con supporto regolabile
- flessibile Silverflex da 1750 mm 1/2" x 1/2" (28 388)
- elemento termostatico GROHE TurboStat
- GROHE SafeStop manopola graduata per impostare la temperatura con blocco di sicurezza a 38°
- GROHE Safe Stop Plus, limitatore di temperatura opzionale a 43°C
- tecnologia GROHE DreamSpray per un getto perfetto
- finitura GROHE Long-Life
- sistema GROHE SprayDimmer (per una precisa regolazione della portata)
- sistema di installazione GROHE FastFixation supporto superiore regolabile
- Inner Water Guide canale interno dedicato al passaggio dell'acqua che garantisce affidabilità nel tempo
- con sistema anticalcare SpeedClean
- sistema antitorsione del flessibile TwistStop
- adatto per scaldabagni istantanei da 18kWh

Pure Freude
an Wasser

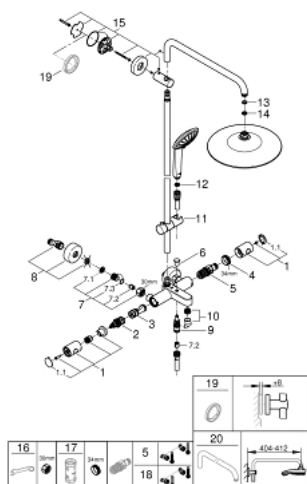


27 475 002 EUPHORIA SYSTEM 260 SISTEMA DOCCIA CON MISCELATORE TERMOSTATICO

DESCRIZIONE PRODOTTO (2/2)

- portata minima 7,0 l/min
- Professional Edition
- (portata minima 5l/min.)

27 475 002 EUPHORIA SYSTEM 260 SISTEMA DOCCIA CON MISCELATORE TERMOSTATICO



PARTIDIRICAMBIO , gennaio 2020 – now

- 1: Maniglia singola (Ordine n. 47984000)
 - 1.1: Cappuccio di copertura (Ordine n. 6458500M)
 - 2: Aquadimmer (Ordine n. 47364000)
 - 3: Erogatore (Ordine n. 47887000)
 - 4: Anello di fissaggio (Ordine n. 47743000)
 - 5: Cartuccia termostatica compatta da 1/2" (Ordine n. 47439000)
 - 6: Manopola deviatore (Ordine n. 65648000)
 - 7: Valvola di non ritorno (Ordine n. 47189000)
 - 7.1: Filtro (Ordine n. 0726400M)
 - 7.2: Valvola di non ritorno (Ordine n. 08565000)
 - 7.3: O-Ring Ø17 x Ø2 (Ordine n. 0305500M)
 - 8: Raccordo a S (Ordine n. 12662000)
 - 9: Deviatore (Ordine n. 65655000)
 - 10: Mousseur (Ordine n. 13926000)
 - 11: Elemento scorrevole (Ordine n. 12140000)
 - 12: Filtro (Ordine n. 0700200M)
 - 13: Guarnizione in fibra Ø 18,5 x Ø 12 x 2 (Ordine n. 0138900M)
 - 14: Filtro (Ordine n. 48007000)
 - 15: Supporto per asta doccia (Ordine n. 48279000)
 - 16: Chiave speciale (Ordine n. 19377000)*
 - 17: Chiave a bussola (Ordine n. 19332000)*
 - 18: Cartuccia termostatica 1/2" GROHE TurboStat (Ordine n. 47175000)*
 - 19: Distanziatore (Ordine n. 27180000)*
 - 20: Braccio doccia per sistemi doccia (Ordine n. 14047000)*
- * Accessori speciali