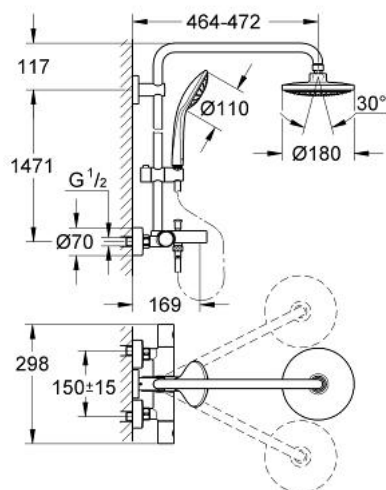


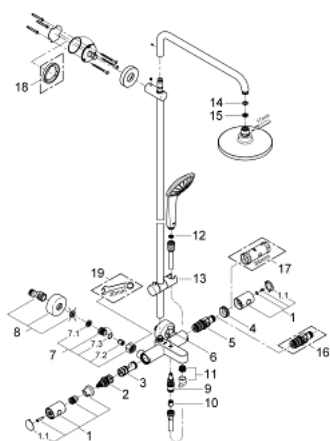
27 537 000 EUPHORIA SYSTEM 180 SISTEMA DOCCIA CON MISCELATORE TERMOSTATICO



DESCRIZIONE PRODOTTO

- Colour: cromo
- composto da:
 - miscelatore termostatico esterno con Aquadimmer (deviazione e intercettazione)
 - consente il cambiamento tra:
 - Euphoria Cosmopolitan soffione doccia 180 (27 491)
 - distanza parete - centro soffione 450 mm
 - con raccordo a sfera orientabile
 - angolo di rotazione $\pm 15^\circ$
 - ingresso vasca-doccia
 - deviatore separato per manopola doccia /Euphoria 110 Massage (27 221 000)
 - con supporto regolabile
 - disco getti cromato
 - limitatore di portata 9,5 l/min
 - flessibile Silverflex da 1750 mm (28 388)
 - portata minima 7,0 l/min
 - con tecnologia GROHE Water Saving
 - finitura GROHE Long-Life
 - sistema antiscottatura di sicurezza GROHE CoolTouch
 - Inner Water Guide canale interno dedicato al passaggio dell'acqua che garantisce affidabilità nel tempo
 - adatto per scaldabagni istantanei da 18kWh

27 537 000 EUPHORIA SYSTEM 180 SISTEMA DOCCIA CON MISCELATORE TERMOSTATICO



PARTIDIRICAMBIO , giugno 2013 – now

- 1: Manopola (Ordine n. 47718000)
- 1.1: Cappuccio di copertura (Ordine n. 6458500M)
- 2: Aquadimmer (Ordine n. 47364000)
- 3: Erogatore (Ordine n. 47887000)
- 4: Anello di fissaggio (Ordine n. 47743000)
- 5: Cartuccia termostatica compatta da 1/2" (Ordine n. 47439000)
- 6: Manopola deviatore (Ordine n. 65648000)
- 7: Valvola di non ritorno (Ordine n. 47189000)
- 7.1: Filtro (Ordine n. 0726400M)
- 7.2: Valvola di non ritorno (Ordine n. 08565000)
- 7.3: O-Ring Ø17 x Ø2 (Ordine n. 0305500M)
- 8: Raccordo a S (Ordine n. 12662000)
- 9: Deviatore (Ordine n. 65655000)
- 10: Valvola di non ritorno (Ordine n. 08565000)
- 11: Mousseur (Ordine n. 13926000)
- 12: Filtro (Ordine n. 0700200M)
- 13: Elemento scorrevole (Ordine n. 12140000)
- 14: Guarnizione in fibra Ø 18,5 x Ø 12 x 2 (Ordine n. 0138900M)
- 15: Filtro (Ordine n. 48007000)
- 16: Cartuccia termostatica 1/2" GROHE TurboStat (Ordine n. 47175000)*
- 17: Chiave a bussola (Ordine n. 19332000)*
- 18: Distanziatore (Ordine n. 27180000)*
- 19: Chiave speciale (Ordine n. 19377000)*

* Accessori speciali