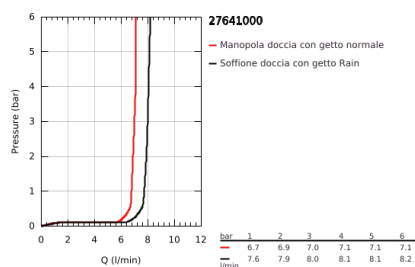
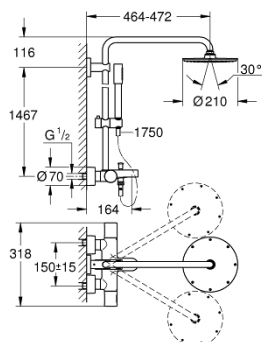


27 641 000 RAINSHOWER SYSTEM 210 SISTEMA DOCCIA CON MISCELATORE TERMOSTATICO

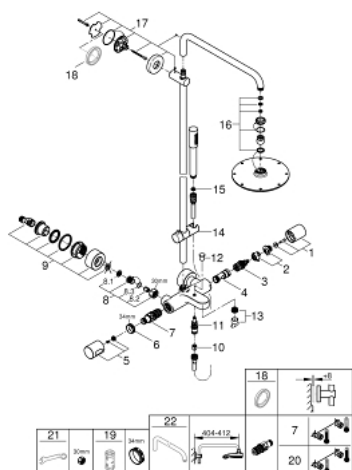


DESCRIZIONE PRODOTTO

- Colour: cromo
- composto da:
 - distanza parete - centro soffione 450 mm
 - miscelatore termostatico esterno con Aquadimmer (deviazione e intercettazione)
- consente il cambiamento tra:
 - Rainshower Cosmopolitan 210 soffione doccia (28 373)
- in metallo
- con raccordo a sfera orientabile
- angolo di rotazione $\pm 15^\circ$
- ingresso vasca-doccia
- deviatore separato per manopola doccia Sena (28 341)
- con supporto regolabile
- flessibile metallico da 1750 mm (27 178)
- con tecnologia GROHE Water Saving (portata limitata a 9,5 l/min)
- elemento termostatico GROHE TurboStat
- GROHE SafeStop manopola graduata per impostare la temperatura con blocco di sicurezza a 38°
- GROHE Safe Stop Plus, limitatore di temperatura opzionale a 43°C
- sistema antiscottatura di sicurezza GROHE CoolTouch
- tecnologia GROHE DreamSpray per un getto perfetto
- finitura GROHE Long-Life
- con sistema anticalcare SpeedClean
- adatto per scaldabagni istantanei da 18kW
- portata minima 7,0 l/min



27 641 000 RAINSHOWER SYSTEM 210 SISTEMA DOCCIA CON MISCELATORE TERMOSTATICO



PARTIDIRICAMBIO , novembre 2017 – marzo 2021

- 1: Manopola Aquadimmer (Ordine n. 47804000)
- 2: Arresto (Ordine n. 47723000)
- 3: Aquadimmer (Ordine n. 12433000)
- 4: Erogatore (Ordine n. 47751000)
- 5: Manopola con scala temperatura (Ordine n. 47811000)
- 6: Anello di fissaggio (Ordine n. 47743000)
- 7: Cartuccia termostatica compatta da 1/2" (Ordine n. 47439000)
- 8: Valvola di non ritorno (Ordine n. 47189000)
- 8.1: Filtro (Ordine n. 0726400M)
- 8.2: Valvola di non ritorno (Ordine n. 08565000)
- 8.3: O-Ring Ø17 x Ø2 (Ordine n. 0305500M)
- 9: Raccordo a S (Ordine n. 12693000)
- 10: Valvola di non ritorno (Ordine n. 08565000)
- 11: Deviatore (Ordine n. 65655000)
- 12: Manopola deviatore (Ordine n. 65648000)
- 13: Mousseur (Ordine n. 13926000)
- 14: Elemento scorrevole (Ordine n. 12140000)
- 15: Filtro (Ordine n. 0700200M)
- 16: Gruppo valvola di mandata (Ordine n. 45933000)
- 17: Supporto per asta doccia (Ordine n. 48279000)
- 18: Distanziatore (Ordine n. 27180000)*
- 19: Chiave a bussola (Ordine n. 19332000)*
- 20: Cartuccia termostatica 1/2" GROHE TurboStat (Ordine n. 47175000)*
- 21: Chiave speciale (Ordine n. 19377000)*
- 22: Braccio doccia per sistemi doccia (Ordine n. 14047000)*

* Accessori speciali