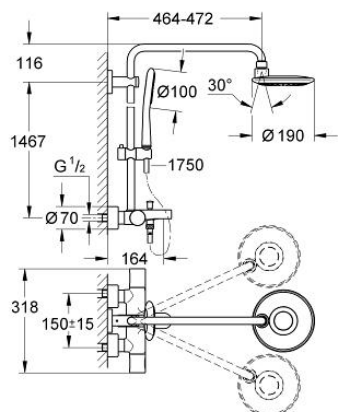


## 27 643 000 RAINSHOWER ICON SYSTEM 190 DUSCHSYSTEM MIT THERMOSTAT- WANNENBATTERIE FÜR DIE WANDMONTAGE

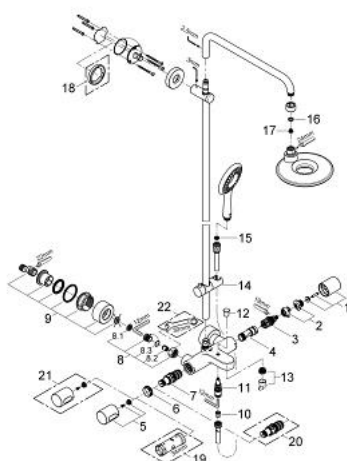


### PRODUKTBESCHREIBUNG

- Colour: chrom
- bestehend aus:
  - horizontal schwenkbarer 450 mm Brausearm
  - Aufputz-Thermostat mit Aquadimmer Funktion
  - ermöglicht den Wechsel zwischen:
    - Kopfbrause Icon (27 439 000)
    - verchromter Brauseboden
  - mit Kugelgelenk
  - Drehwinkel  $\pm 20^\circ$
  - Wanneneinlauf
- Zugumsteller für Handbrause Rainshower Icon 100 (27 377 000)
- in der Höhe verstellbar mittels Gleitelement
- Brauseschlauch Silverflex 1.750 mm (28 388)
- Mindestdurchfluss 7 l/min
- 9,5 l/min Durchflusskonstanthalter
- GROHE Water Saving - weniger Wasser, perfekter Wasserfluss
- GROHE Long-Life Oberfläche
- GROHE DreamSpray Perfektes Strahlbild
- GROHE TurboStat Kompaktkartusche mit Dehnstoff-Thermoelement
- SpeedClean Antikalk-System
- Innenliegende separate Wasserführung
- für Durchlauferhitzer ab 18 kW/h geeignet



## 27 643 000 RAINSHOWER ICON SYSTEM 190 DUSCHSYSTEM MIT THERMOSTAT- WANNENBATTERIE FÜR DIE WANDMONTAGE



### ERSATZTEILE , September 2010 – now

- 1: Aquadimmergriff (Bestell-Nr. 47804000)
- 2: Anschlag (Bestell-Nr. 47723000)
- 3: Aquadimmer (Bestell-Nr. 12433000)
- 4: Wasserführung (Bestell-Nr. 47751000)
- 5: Griff (Bestell-Nr. 47803000)
- 6: Befestigungsring (Bestell-Nr. 47743000)
- 7: Thermostat-Kompaktkartusche 1/2" (Bestell-Nr. 47439000)
- 8: Rückflussverhinderer (Bestell-Nr. 47189000)
- 8.1: Schmutzfangsieb (Bestell-Nr. 0726400M)
- 8.2: Rückflussverhinderer (Bestell-Nr. 08565000)
- 8.3: O-Ring Ø17 x Ø2 (Bestell-Nr. 0305500M)
- 9: S-Anschluss (Bestell-Nr. 12693000)
- 10: Rückflussverhinderer (Bestell-Nr. 08565000)
- 11: Umstellung (Bestell-Nr. 65655000)
- 12: Umstellknopf (Bestell-Nr. 65648000)
- 13: Mousseur (Bestell-Nr. 13926000)
- 14: Gleitelement (Bestell-Nr. 12140000)
- 15: Sieb (Bestell-Nr. 0700200M)
- 16: Dichtung Ø18,5 x Ø12 x 2 (Bestell-Nr. 0138900M)
- 17: Sieb (Bestell-Nr. 0676800M)
- 18: Ausgleichsscheibe (Bestell-Nr. 27180000)\*
- 19: Steckschlüssel (Bestell-Nr. 19332000)\*
- 20: GROHE TurboStat Kartusche 1/2" (Bestell-Nr. 47175000)\*
- 21: Temperaturwählgriff (Bestell-Nr. 47811000)\*
- 22: Spezialschlüssel (Bestell-Nr. 19377000)\*

\* Sonderzubehör