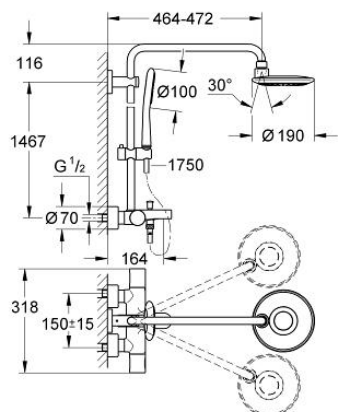


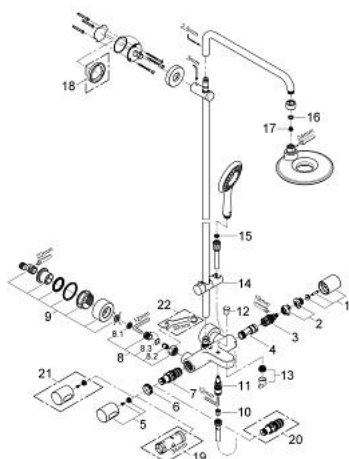
27 643 000 RAINSHOWER ICON SYSTEM 190 SISTEMA DOCCIA CON MISCELATORE TERMOSTATICO



DESCRIZIONE PRODOTTO

- Colour: cromo
- composto da:
- distanza parete - centro soffione 450 mm
- miscelatore termostatico esterno con Aquadimmer (deviazione e intercettazione)
- consente il cambiamento tra:
- Rainshower Icon 190 /soffione doccia 27 439 000
- disco getti cromato
- con raccordo a sfera orientabile
- angolo di rotazione $\pm 20^\circ$
- ingresso vasca-doccia
- deviatore separato per manopola doccia Rainshower Icon 100 mm (27 377 000)
- con supporto regolabile
- flessibile Silverflex da 1750 mm 1/2" x 1/2" (28 388)
- portata minima 7,0 l/min
- limitatore di portata 9,5 l/min
- con tecnologia GROHE Water Saving
- finitura GROHE Long-Life
- tecnologia GROHE DreamSpray per un getto perfetto
- elemento termostatico GROHE TurboStat
- con sistema anticalcare SpeedClean
- Inner Water Guide canale interno dedicato al passaggio dell'acqua che garantisce affidabilità nel tempo
- adatto per scaldabagni istantanei da 18kWh

27 643 000 RAINSHOWER ICON SYSTEM 190 SISTEMA DOCCIA CON MISCELATORE TERMOSTATICO



PARTIDIRICAMBIO , settembre 2010 – now

- 1: Manopola Aquadimmer (Ordine n. 47804000)
- 2: Arresto (Ordine n. 47723000)
- 3: Aquadimmer (Ordine n. 12433000)
- 4: Erogatore (Ordine n. 47751000)
- 5: Manopola (Ordine n. 47803000)
- 6: Anello di fissaggio (Ordine n. 47743000)
- 7: Cartuccia termostatica compatta da 1/2" (Ordine n. 47439000)
- 8: Valvola di non ritorno (Ordine n. 47189000)
- 8.1: Filtro (Ordine n. 0726400M)
- 8.2: Valvola di non ritorno (Ordine n. 08565000)
- 8.3: O-Ring Ø17 x Ø2 (Ordine n. 0305500M)
- 9: Raccordo a S (Ordine n. 12693000)
- 10: Valvola di non ritorno (Ordine n. 08565000)
- 11: Deviatore (Ordine n. 65655000)
- 12: Manopola deviatore (Ordine n. 65648000)
- 13: Mousseur (Ordine n. 13926000)
- 14: Elemento scorrevole (Ordine n. 12140000)
- 15: Filtro (Ordine n. 0700200M)
- 16: Guarnizione in fibra Ø 18,5 x Ø 12 x 2 (Ordine n. 0138900M)
- 17: Filtro (Ordine n. 0676800M)
- 18: Distanziatore (Ordine n. 27180000)*
- 19: Chiave a bussola (Ordine n. 19332000)*
- 20: Cartuccia termostatica 1/2" GROHE TurboStat (Ordine n. 47175000)*
- 21: Manopola con scala temperatura (Ordine n. 47811000)*
- 22: Chiave speciale (Ordine n. 19377000)*

* Accessori speciali