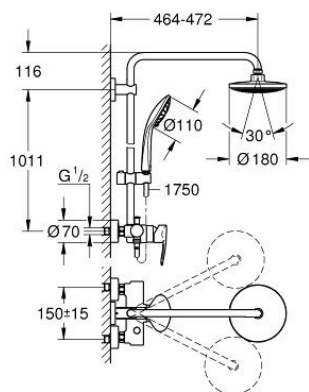


## 27 684 000 VITALIO JOY SYSTEM 180 DUSCHSYSTEM MIT EINHANDMISCHER FÜR DIE WANDMONTAGE

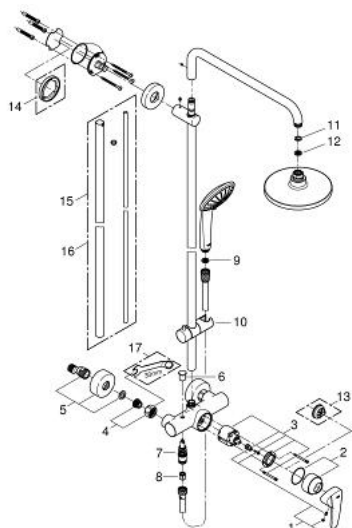


### PRODUKTBESCHREIBUNG

- Colour: chrom
- bestehend aus:
  - horizontal schwenkbarer 450 mm Brausearm
  - Aufputz-Einhand-Brausebatterie mit Umstellung
  - ermöglicht den Wechsel zwischen:
    - Kopfbrause Vitalio Joy 180, verchromter Brauseboden
    - Strahlart: Rain
    - mit Kugelgelenk
    - Drehwinkel  $\pm 15^\circ$
  - Handbrause Vitalio Joy 110 Massage (27 319)
- 3 Strahlarten:
  - Rain, SmartRain, Massage
- GROHE SprayDimmer stufenlose Reduktion der Durchflussmenge
- in der Höhe verstellbar mittels Gleitelement
- Brauseschlauch VitalioFlex Silver 1.750 mm (27 506)
- GROHE Water Saving - weniger Wasser, perfekter Wasserfluss
- GROHE DreamSpray Perfektes Strahlbild
- GROHE Long-Life Oberfläche
- GROHE SilkMove 46 mm Keramikkartusche
- SpeedClean Antikalk-System
- Innenliegende separate Wasserführung
- TwistStop gegen Verdrehen des Brauseschlauchs
- für Durchlauferhitzer ab 18 kW/h geeignet



## 27 684 000 VITALIO JOY SYSTEM 180 DUSCHSYSTEM MIT EINHANDMISCHER FÜR DIE WANDMONTAGE



### ERSATZTEILE , Juni 2013 – now

- 1: Hebel (Bestell-Nr. 46605000)
- 2: Kappe (Bestell-Nr. 46025000)
- 3: Kartusche (Bestell-Nr. 46048000)
- 4: Anschlußverschraubung 1/2 (Bestell-Nr. 45044000)
- 5: S-Anschluss (Bestell-Nr. 12662000)
- 6: Umstellknopf (Bestell-Nr. 65648000)
- 7: Umstellung (Bestell-Nr. 65655000)
- 8: Rückflussverhinderer (Bestell-Nr. 08565000)
- 9: Sieb (Bestell-Nr. 0700200M)
- 10: Gleitelement (Bestell-Nr. 12140000)
- 11: Dichtung Ø18,5 x Ø12 x 2 (Bestell-Nr. 0138900M)
- 12: Sieb (Bestell-Nr. 48007000)
- 13: Temperaturbegrenzer (Bestell-Nr. 46375000)\*
- 14: Ausgleichsscheibe (Bestell-Nr. 27180000)\*
- 15: Ersatzrohr für Duschsysteme (Bestell-Nr. 48053000)\*
- 16: Ersatzrohr für Duschsysteme (Bestell-Nr. 48054000)\*
- 17: Spezialschlüssel (Bestell-Nr. 19377000)\*

\* Sonderzubehör