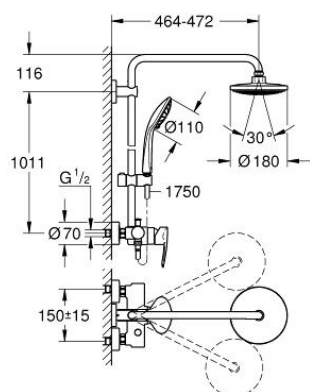


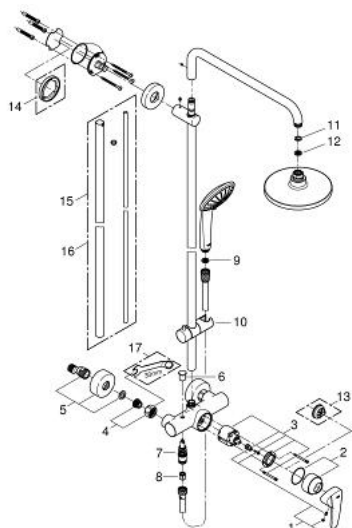
## 27 684 000 VITALIO JOY SYSTEM 180 SISTEMA DOCCIA CON MISCELATORE MONOCOMANDO



### DESCRIZIONE PRODOTTO

- Colour: cromo
- composto da:
  - distanza parete - centro soffione 450 mm
  - miscelatore monocomando esterno doccia con deviatore
  - consente il cambiamento tra:
    - soffione doccia Vitalio Joy 180 e manopola doccia, 9.5 l/min
  - a getto fisso Rain
  - con raccordo a sfera orientabile
  - angolo di rotazione  $\pm 15^\circ$
  - manopola doccia Vitalio Joy 110 Massage (27 319)
- a 3 getti:
  - Rain, SmartRain, Massage
- sistema GROHE SprayDimmer (per una precisa regolazione della portata)
- con supporto regolabile
- flessibile VitalioFlex Silver 1750 mm,  $\frac{1}{2}$ " x  $\frac{1}{2}$ " (27 506 000)
- con tecnologia GROHE Water Saving
- tecnologia GROHE DreamSpray per un getto perfetto
- finitura GROHE Long-Life
- cartuccia a dischi ceramici da 46 mm con tecnologia GROHE SilkMove
- con sistema anticalcare SpeedClean
- Inner Water Guide canale interno dedicato al passaggio dell'acqua che garantisce affidabilità nel tempo
- sistema antitorsione del flessibile TwistStop
- adatto per scaldabagni istantanei da 18kWh

## 27 684 000 VITALIO JOY SYSTEM 180 SISTEMA DOCCIA CON MISCELATORE MONOCOMANDO



### PARTIDIRICAMBIO , giugno 2013 – now

- 1: Leva (Ordine n. 46605000)
- 2: Cappuccio (Ordine n. 46025000)
- 3: Cartuccia (Ordine n. 46048000)
- 4: Raccordo filettato 1/2" (Ordine n. 45044000)
- 5: Raccordo a S (Ordine n. 12662000)
- 6: Manopola deviatore (Ordine n. 65648000)
- 7: Deviatore (Ordine n. 65655000)
- 8: Valvola di non ritorno (Ordine n. 08565000)
- 9: Filtro (Ordine n. 0700200M)
- 10: Elemento scorrevole (Ordine n. 12140000)
- 11: Guarnizione in fibra Ø 18,5 x Ø 12 x 2 (Ordine n. 0138900M)
- 12: Filtro (Ordine n. 48007000)
- 13: Limitatore di temperatura (Ordine n. 46375000)\*
- 14: Distanziatore (Ordine n. 27180000)\*
- 15: Asta verticale per sistemi doccia (Ordine n. 48053000)\*
- 16: Asta verticale per sistemi doccia (Ordine n. 48054000)\*
- 17: Chiave speciale (Ordine n. 19377000)\*

\* Accessori speciali