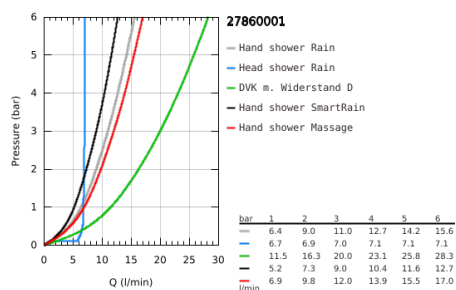
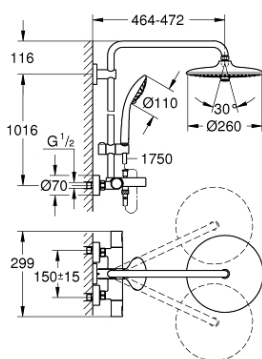


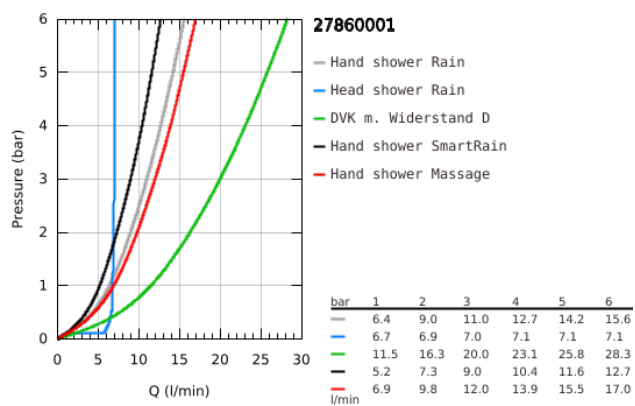
27 860 001 VITALIO JOY SYSTEM 260 DUSCHSYSTEM MIT THERMOSTAT- WANNENBATTERIE FÜR DIE WANDMONTAGE



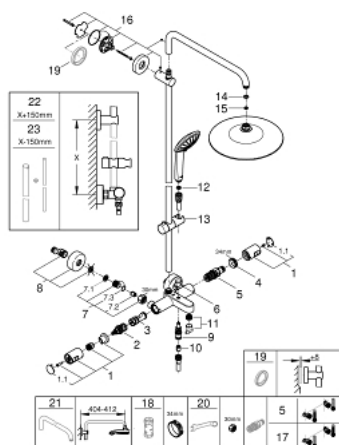
PRODUKTBESCHREIBUNG

- Colour: chrom
- mit kurzem Brauserohr für den Einsatz in der Dusche
- bestehend aus:
 - horizontal schwenkbarer 450 mm Brausearm
- Abstand zwischen Thermostat und oberer Wandkonsole: 1016 mm
- Aufputz-Thermostat Precision Joy mit Aquadimmer Funktion
- ermöglicht den Wechsel zwischen:
 - Kopfbrause Vitalio Joy 260 (26 462)
- 3 Strahlarten:
 - Rain, SmartRain, Jet
- mit Kugelgelenk
- Drehwinkel $\pm 15^\circ$
- und Wanneneinlauf
- Zugumsteller für Handbrause Vitalio Joy 110 Massage (27 319)
- 3 Strahlarten:
 - Rain, SmartRain, Massage
- GROHE SprayDimmer stufenlose Reduktion der Durchflussmenge
- in der Höhe verstellbar mittels Gleitelement
- Brauseschlauch VitalioFlex Silver 1750 mm, $\frac{1}{2}$ " x $\frac{1}{2}$ " (27 506 000)
- Minstdurchfluss 7 l/min
- GROHE Water Saving - weniger Wasser, perfekter Wasserfluss
- GROHE DreamSpray Perfektes Strahlbild
- GROHE Long-Life Oberfläche
- GROHE TurboStat Kompaktkartusche mit Dehnstoff-Thermoelement
- GROHE SafeStop Sicherheitssperre bei 38°C
- GROHE SafeStop Plus optional einsetzbarer Temperaturendanschlag bei 43°C
- SpeedClean Antikalk-System
- Innenliegende separate Wasserführung
- TwistStop gegen Verdrehen des Brauseschlauchs
- für Durchlauferhitzer ab 18 kW/h geeignet

27 860 001 VITALIO JOY SYSTEM 260 DUSCHSYSTEM MIT THERMOSTAT- WANNENBATTERIE FÜR DIE WANDMONTAGE



27 860 001 VITALIO JOY SYSTEM 260 DUSCHSYSTEM MIT THERMOSTAT- WANNENBATTERIE FÜR DIE WANDMONTAGE



ERSATZTEILE, März 2019 – März 2021

- 1: Griff (Bestell-Nr. 47728000)
 - 1.1: Abdeckkappe (Bestell-Nr. 6458500M)
 - 2: Aquadimmer (Bestell-Nr. 47364000)
 - 3: Wasserführung (Bestell-Nr. 47887000)
 - 4: Befestigungsring (Bestell-Nr. 47743000)
 - 5: Thermostat-Kompaktkartusche 1/2" (Bestell-Nr. 47439000)
 - 6: Umstellknopf (Bestell-Nr. 65648000)
 - 7: Rückflussverhinderer (Bestell-Nr. 47189000)
 - 7.1: Schmutzfangsieb (Bestell-Nr. 0726400M)
 - 7.2: Rückflussverhinderer (Bestell-Nr. 08565000)
 - 7.3: O-Ring Ø17 x Ø2 (Bestell-Nr. 0305500M)
 - 8: S-Anschluss (Bestell-Nr. 12662000)
 - 9: Umstellung (Bestell-Nr. 65655000)
 - 10: Rückflussverhinderer (Bestell-Nr. 08565000)
 - 11: Mousseur (Bestell-Nr. 13926000)
 - 12: Sieb (Bestell-Nr. 0700200M)
 - 13: Gleitelement (Bestell-Nr. 12140000)
 - 14: Dichtung Ø18,5 x Ø12 x 2 (Bestell-Nr. 0138900M)
 - 15: Sieb (Bestell-Nr. 48007000)
 - 16: Brausestangenhalter (Bestell-Nr. 48279000)
 - 17: GROHE TurboStat Kartusche 1/2" (Bestell-Nr. 47175000)*
 - 18: Steckschlüssel (Bestell-Nr. 19332000)*
 - 19: Ausgleichsscheibe (Bestell-Nr. 27180000)*
 - 20: Spezialschlüssel (Bestell-Nr. 19377000)*
 - 21: Brausearm für Duschsysteme (Bestell-Nr. 14047000)*
 - 22: Ersatzrohr für Duschsysteme (Bestell-Nr. 48053000)*
 - 23: Ersatzrohr für Duschsysteme (Bestell-Nr. 48054000)*
- * Sonderzubehör