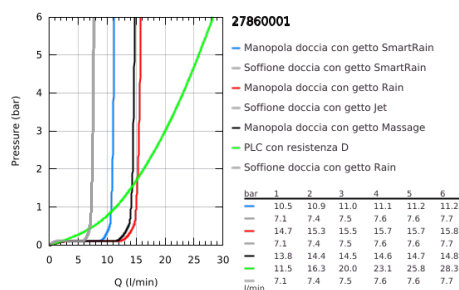
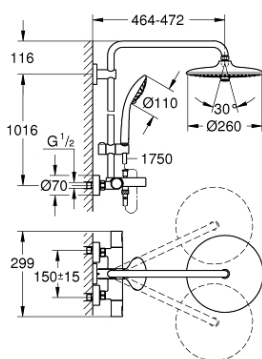


27 860 001 VITALIO JOY SYSTEM 260 SISTEMA DOCCIA CON MISCELATORE TERMOSTATICO



DESCRIZIONE PRODOTTO (1/2)

- Colour: cromo
- con asta corta per installazione in doccia
- composto da:
 - distanza parete - centro soffione 450 mm
 - distance between thermostat and upper bracket: 1016 mm
- miscelatore termostatico esterno Precision Joy con funzione Aquadimmer
- consente il cambiamento tra:
 - Soffione Vitalio Joy 260 (art. 26 462)
 - a 3 getti:
 - Rain, SmartRain, Jet
 - flow rate Rain (at 3 bar): 13.5 l/min
 - con raccordo a sfera orientabile
 - angolo di rotazione $\pm 15^\circ$
 - ingresso vasca-doccia
 - deviatore separato per manopola doccia/Vitalio Joy 110 Massage (27 319)
 - a 3 getti:
 - Rain, SmartRain, Massage
 - portata massima (a 3 bar): 12 l/min
 - sistema GROHE SprayDimmer (per una precisa regolazione della portata)
 - con supporto regolabile
 - flessibile VitalioFlex Silver 1750 mm, $\frac{1}{2}$ " x $\frac{1}{2}$ " (27 506 000)
 - portata minima 7,0 l/min
 - con tecnologia GROHE Water Saving
 - tecnologia GROHE DreamSpray per un getto perfetto
 - finitura GROHE Long-Life
 - elemento termostatico GROHE TurboStat
 - GROHE SafeStop manopola graduata per impostare la temperatura con blocco di sicurezza a 38°
 - GROHE Safe Stop Plus, limitatore di temperatura opzionale a 43°C
 - con sistema anticalcare SpeedClean

Pure Freude
an Wasser

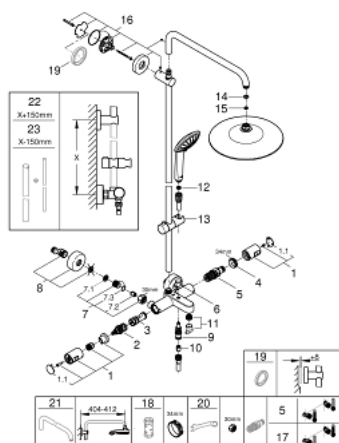


27 860 001 VITALIO JOY SYSTEM 260 SISTEMA DOCCIA CON MISCELATORE TERMOSTATICO

DESCRIZIONE PRODOTTO (2/2)

- Inner Water Guide canale interno dedicato al passaggio dell'acqua che garantisce affidabilità nel tempo
- sistema antitorsione del flessibile TwistStop
- adatto per scaldabagni istantanei da 18kWh

27 860 001 VITALIO JOY SYSTEM 260 SISTEMA DOCCIA CON MISCELATORE TERMOSTATICO



PARTIDIRICAMBIO , marzo 2019 – marzo 2021

- 1: Manopola (Ordine n. 47728000)
- 1.1: Cappuccio di copertura (Ordine n. 6458500M)
- 2: Aquadimmer (Ordine n. 47364000)
- 3: Erogatore (Ordine n. 47887000)
- 4: Anello di fissaggio (Ordine n. 47743000)
- 5: Cartuccia termostatica compatta da 1/2" (Ordine n. 47439000)
- 6: Manopola deviatore (Ordine n. 65648000)
- 7: Valvola di non ritorno (Ordine n. 47189000)
- 7.1: Filtro (Ordine n. 0726400M)
- 7.2: Valvola di non ritorno (Ordine n. 08565000)
- 7.3: O-Ring Ø17 x Ø2 (Ordine n. 0305500M)
- 8: Raccordo a S (Ordine n. 12662000)
- 9: Deviatore (Ordine n. 65655000)
- 10: Valvola di non ritorno (Ordine n. 08565000)
- 11: Mousseur (Ordine n. 13926000)
- 12: Filtro (Ordine n. 0700200M)
- 13: Elemento scorrevole (Ordine n. 12140000)
- 14: Guarnizione in fibra Ø 18,5 x Ø 12 x 2 (Ordine n. 0138900M)
- 15: Filtro (Ordine n. 48007000)
- 16: Supporto per asta doccia (Ordine n. 48279000)
- 17: Cartuccia termostatica 1/2" GROHE TurboStat (Ordine n. 47175000)*
- 18: Chiave a bussola (Ordine n. 19332000)*
- 19: Distanziatore (Ordine n. 27180000)*
- 20: Chiave speciale (Ordine n. 19377000)*
- 21: Braccio doccia per sistemi doccia (Ordine n. 14047000)*
- 22: Asta verticale per sistemi doccia (Ordine n. 48053000)*
- 23: Asta verticale per sistemi doccia (Ordine n. 48054000)*

* Accessori speciali