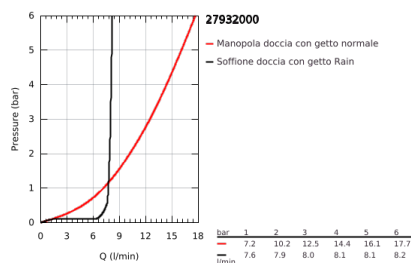
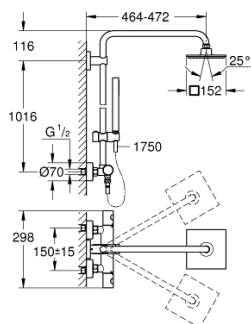


27 932 000 EUPHORIA SYSTEM 150 SISTEMA DOCCIA CON MISCELATORE TERMOSTATICO



DESCRIZIONE PRODOTTO

- Colour: cromo
- composto da:
 - distanza parete - centro soffione 450 mm
 - miscelatore termostatico esterno con Aquadimmer (deviazione e intercettazione)
- consente il cambiamento tra:
 - Euphoria Cube soffione doccia 150
 - a getto fisso Rain
- portata massima (a 3 bar): 8 l/min
- con raccordo a sfera orientabile
- angolo di rotazione $\pm 12^\circ$
- manopola doccia Euphoria Cube Stick (27 698)
- portata massima (a 3 bar): 12,5 l/min
- con supporto regolabile
- flessibile Silverflex da 1750 mm 1/2" x 1/2" (28 388)
- elemento termostatico GROHE TurboStat
- con tecnologia GROHE Water Saving
- GROHE SafeStop manopola graduata per impostare la temperatura con blocco di sicurezza a 38°
- GROHE Safe Stop Plus, limitatore di temperatura opzionale a 43°C
- tecnologia GROHE DreamSpray per un getto perfetto
- finitura GROHE Long-Life
- con sistema anticalcare SpeedClean
- sistema antitorsione del flessibile TwistStop
- adatto per scaldabagni istantanei da 18 kWh
- portata minima 7,0 l/min
- opzionale: mensola porta oggetti GROHE EasyReach (art. 26 362)

27 932 000 EUPHORIA SYSTEM 150 SISTEMA DOCCIA CON MISCELATORE TERMOSTATICO



PARTIDIRICAMBIO , luglio 2017 – now

- 1: Maniglia singola (Ordine n. 47984000)
- 1.1: Cappuccio di copertura (Ordine n. 6458500M)
- 2: Anello di fissaggio (Ordine n. 47743000)
- 3: Cartuccia termostatica compatta da 1/2" (Ordine n. 47439000)
- 4: Silenziatore (Ordine n. 47398000)
- 5: Erogatore (Ordine n. 47751000)
- 6: Aquadimmer (Ordine n. 12433000)
- 7: Valvola di non ritorno (Ordine n. 47189000)
- 7.1: Filtro (Ordine n. 0726400M)
- 7.2: Valvola di non ritorno (Ordine n. 08565000)
- 7.3: O-Ring Ø17 x Ø2 (Ordine n. 0305500M)
- 8: Raccordo a S (Ordine n. 12662000)
- 9: Valvola di non ritorno (Ordine n. 08565000)
- 10: Elemento scorrevole (Ordine n. 12140000)
- 11: Filtro (Ordine n. 0700200M)
- 12: Guarnizione in fibra Ø 18,5 x Ø 12 x 2 (Ordine n. 0138900M)
- 13: Filtro (Ordine n. 0676800M)
- 14: Supporto per asta doccia (Ordine n. 48279000)
- 15: Distanziatore (Ordine n. 27180000)*
- 16: Chiave a bussola (Ordine n. 19332000)*
- 17: Chiave speciale (Ordine n. 19377000)*
- 18: Cartuccia termostatica 1/2" GROHE TurboStat (Ordine n. 47175000)*
- 19: Asta verticale per sistemi doccia (Ordine n. 48053000)*
- 20: Asta verticale per sistemi doccia (Ordine n. 48054000)*
- 21: Braccio doccia per sistemi doccia (Ordine n. 14047000)*

* Accessori speciali