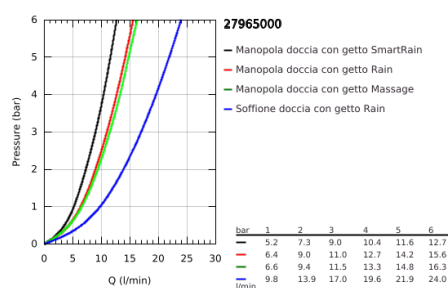


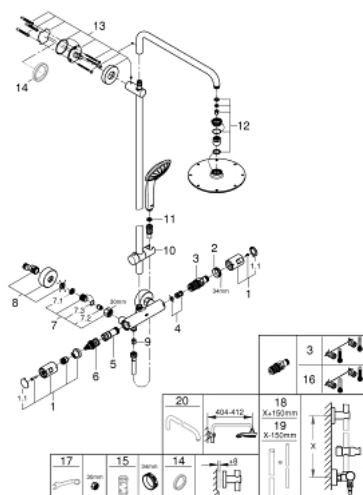
27 965 000 VITALIO JOY SYSTEM 210 SISTEMA DOCCIA CON MISCELATORE TERMOSTATICO



DESCRIZIONE PRODOTTO

- Colour: cromo
- composto da:
 - distanza parete - centro soffione 450 mm
 - miscelatore termostatico esterno Precision Joy con funzione Aquadimmer
 - consente il cambiamento tra:
 - soffione doccia Ø 210 mm
 - a getto fisso Rain
 - con raccordo a sfera orientabile
 - angolo di rotazione $\pm 15^\circ$
 - manopola doccia Vitalio Joy 110 Massage (27 319)
 - a 3 getti:
 - Rain, SmartRain, Massage
 - sistema GROHE SprayDimmer (per una precisa regolazione della portata)
 - con supporto regolabile
 - flessibile VitalioFlex Silver 1750 mm, $\frac{1}{2}$ " x $\frac{1}{2}$ " (27 506 000)
 - portata minima 7,0 l/min
 - tecnologia GROHE DreamSpray per un getto perfetto
 - finitura GROHE Long-Life
 - elemento termostatico GROHE TurboStat
 - GROHE SafeStop manopola graduata per impostare la temperatura con blocco di sicurezza a 38°
 - GROHE Safe Stop Plus, limitatore di temperatura opzionale a 43°C
 - con sistema anticalcare SpeedClean
 - Inner Water Guide canale interno dedicato al passaggio dell'acqua che garantisce affidabilità nel tempo
 - sistema antitorsione del flessibile TwistStop
 - adatto per scaldabagni istantanei da 18kW

27 965 000 VITALIO JOY SYSTEM 210 SISTEMA DOCCIA CON MISCELATORE TERMOSTATICO



PARTIDIRICAMBIO , maggio 2016 – now

- 1: Manopola (Ordine n. 47728000)
- 1.1: Cappuccio di copertura (Ordine n. 6458500M)
- 2: Anello di fissaggio (Ordine n. 47743000)
- 3: Cartuccia termostatica compatta da 1/2" (Ordine n. 47439000)
- 4: Silenziatore (Ordine n. 47398000)
- 5: Erogatore (Ordine n. 47751000)
- 6: Aquadimmer (Ordine n. 12433000)
- 7: Valvola di non ritorno (Ordine n. 47189000)
- 7.1: Filtro (Ordine n. 0726400M)
- 7.2: Valvola di non ritorno (Ordine n. 08565000)
- 7.3: O-Ring Ø17 x Ø2 (Ordine n. 0305500M)
- 8: Raccordo a S (Ordine n. 12662000)
- 9: Valvola di non ritorno (Ordine n. 08565000)
- 10: Elemento scorrevole (Ordine n. 12140000)
- 11: Filtro (Ordine n. 0700200M)
- 12: Gruppo valvola di mandata (Ordine n. 45933000)
- 13: Supporto per asta doccia (Ordine n. 48279000)
- 14: Distanziatore (Ordine n. 27180000)*
- 15: Chiave a bussola (Ordine n. 19332000)*
- 16: Cartuccia termostatica 1/2" GROHE TurboStat (Ordine n. 47175000)*
- 17: Chiave speciale (Ordine n. 19377000)*
- 18: Asta verticale per sistemi doccia (Ordine n. 48053000)*
- 19: Asta verticale per sistemi doccia (Ordine n. 48054000)*
- 20: Braccio doccia per sistemi doccia (Ordine n. 14047000)*
- * Accessori speciali