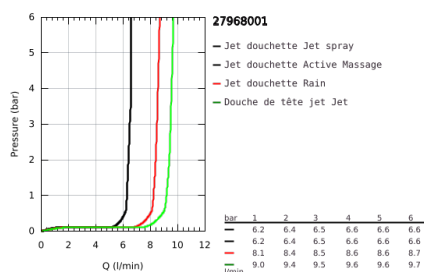
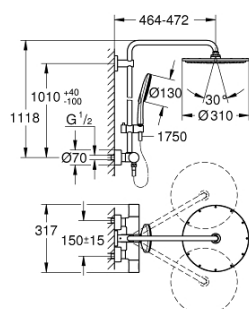


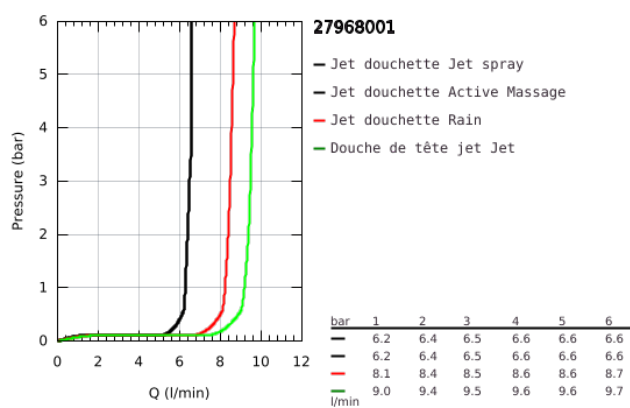
## 27 968 001 RAINSHOWER SMARTACTIVE 310 COLONNE DE DOUCHE AVEC MITIGEUR THERMOSTATIQUE



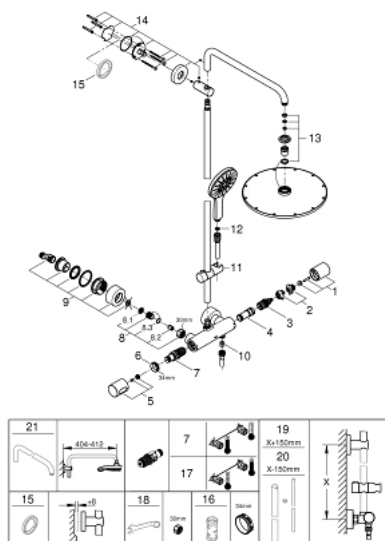
### PRODUKTBESCHREIBUNG

- Colour: chromé
- composé de:
- Bras de douche de 450 mm orientable horizontalement
- Mitigeur thermostatique incluant fonction Aquadimmer
- Permet le changement entre:
- Douche de tête Rainshower Cosmopolitan 310
- Métal
- Avec rotule
- angle de rotation  $\pm 15^\circ$
- Douchette Rainshower SmartActive 130
- Curseur réglable en hauteur
- Flexible Silverflex 1.750 mm
- GROHE Water Saving débit limité 9,5 l/min
- GROHE TurboStat Régulation thermostatique quasi-instantanée
- GROHE SafeStop butée à 38°C
- GROHE SafeStop Plus butée à 38°C et limiteur de température en option à 43°C inclus
- GROHE CoolTouch Minimise les risques de brûlures
- GROHE DreamSpray jet parfaitement uniforme
- GROHE SmartTip Sélection du jet grâce à un bouton
- GROHE Long-Life finition durable
- GROHE FastFixation support de fixation réglable en hauteur
- Procédé anti-calcaire SpeedClean
- Convient pour chaudière instantanée à partir de 18 kW/h
- Débit minimum nécessaire 7 l/min.

## 27 968 001 RAINSHOWER SMARTACTIVE 310 COLONNE DE DOUCHE AVEC MITIGEUR THERMOSTATIQUE



## 27 968 001 RAINSHOWER SMARTACTIVE 310 COLONNE DE DOUCHE AVEC MITIGEUR THERMOSTATIQUE



### ERSATZTEILE , août 2018 – now

- 1: Poignée Aquadimmer complète (Numéro de commande 47804000)
- 2: Butée (Numéro de commande 47723000)
- 3: Aquadimmer (Numéro de commande 47364000)
- 4: conduite d'eau (Numéro de commande 47887000)
- 5: Poignée graduée (Numéro de commande 47811000)
- 6: Bague de fixation (Numéro de commande 47743000)
- 7: Cartouche thermostatique compacte 1/2" (Numéro de commande 47439000)
- 8: clapet anti-retour à membrane (Numéro de commande 47189000)
- 8.1: filtre à d'impuretés (Numéro de commande 0726400M)
- 8.2: clapet anti-retour à membrane (Numéro de commande 08565000)
- 8.3: joint torique Ø17 x Ø2 (Numéro de commande 0305500M)
- 9: Raccord S mural (Numéro de commande 12693000)
- 10: clapet anti-retour à membrane (Numéro de commande 08565000)
- 11: Curseur (Numéro de commande 12140000)
- 12: filtre (Numéro de commande 0700200M)
- 13: jeu de pièces de rechange (Numéro de commande 45933000)
- 14: Embout de barre (Numéro de commande 48279000)
- 15: Câble d'épaisseur (Numéro de commande 27180000)\*
- 16: Clé (Numéro de commande 19332000)\*
- 17: Cartouche GROHE TurboStat 1/2" (Numéro de commande 47175000)\*
- 18: Clé spéciale (Numéro de commande 19377000)\*
- 19: Colonne de douche (Numéro de commande 48053000)\*
- 20: Colonne de douche (Numéro de commande 48054000)\*
- 21: Bras pour colonne de douche (Numéro de commande 14047000)\*

\* Accessoires spéciaux