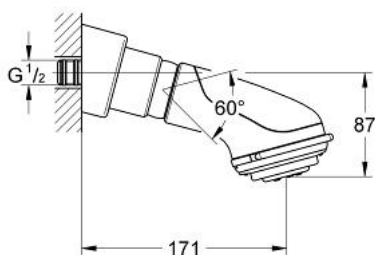


## 28 196 Z00 RELEXA PLUS 80 TOP 4 SOFFIONE DOCCIA A 4 GETTI

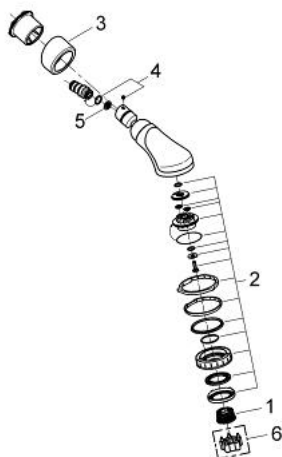


### DESCRIZIONE PRODOTTO

- Colour: eurobrass
- Normale/Forte/tipo "Massaggio Soft"/tipo "Idromassaggio"
- raccordo a sfera orientabile
- installazione dipendente dall'angolo di inclinazione
- raccordo filettato con saldatura pre-montato
- per doccia o vasca
- braccio doccia
- finitura GROHE Long-Life
- con sistema anticalcare SpeedClean



## 28 196 Z00 RELEXA PLUS 80 TOP 4 SOFFIONE DOCCIA A 4 GETTI



### **PARTIDIRICAMBIO** , gennaio 1991 – now

- 1: Elemento pulsatore di ricambio (Ordine n. 45656K00)
- 2: Piastra frontale getto (Ordine n. 45669Z00)
- 3: Rosetta (Ordine n. 45664Z00)
- 4: Spina filettata (Ordine n. 45665000)
- 5: Filtro (Ordine n. 0492200M)
- 6: Chiave per manopole (Ordine n. 45654000)