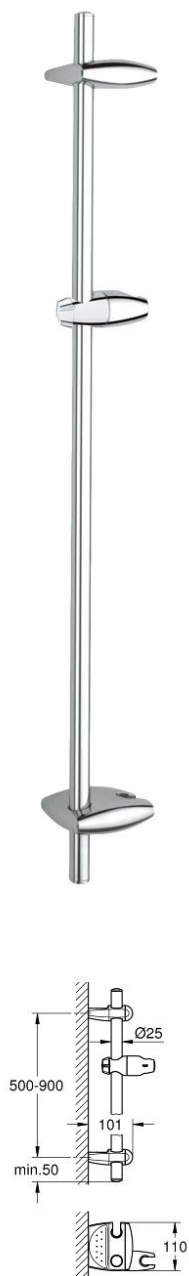


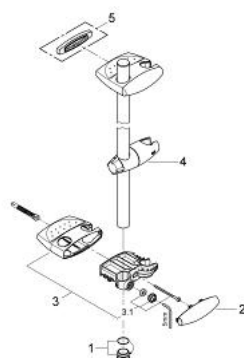
28 398 000 **MOVARIO ASTA DOCCIA 900 MM**

DESCRIZIONE PRODOTTO

- Colour: cromo
- installazione a parete
- distanza regolabile tra supporti doccia a parete per adattamento a fori esistenti
- con supporto scorrevole e inclinabile per manopole doccia
- per montaggio ad angolo
- sistema di installazione GROHE FastFixation Plus con distanza tra i supporti regolabile per adattamento a fori esistenti
- finitura GROHE Long-Life



28 398 000 **MOVARIO ASTA DOCCIA 900 MM**



PARTIDIRICAMBIO , gennaio 2002 – now

1: Cappuccio di copertura (Ordine n. 45922000)

2: Cappuccio di copertura (Ordine n. 11482000)

3: SUPPORTO ASTA DOC. MOVARIO (Ordine n. 45923000)

3.1: Set di fissaggio (Ordine n. 45924000)

4: Elemento scorrevole (Ordine n. 12353000)

5: Distanziatore (Ordine n. 28407000)*

* Accessori speciali