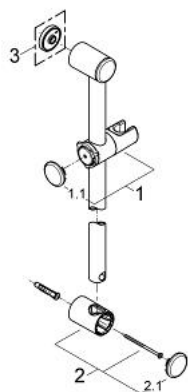


## 28 620 000 RELEXA BRAUSESTANGE 600 MM



### ERSATZTEILE , Juli 2004 – now

1: Gleitelement (Bestell-Nr. 45650IP0)

1.1: Abdeckkappe (Bestell-Nr. 45652P00)

2: Brausestangenhalter (Bestell-Nr. 45196IP0)

2.1: Abdeckkappe (Bestell-Nr. 45652P00)

3: Ausgleichsscheibe (Bestell-Nr. 45459000)\*

\* Sonderzubehör

## 28 620 000 RELEXA BRAUSESTANGE 600 MM



### ERSATZTEILE , Januar 2004 – Juli 2004

1: Gleitelement (Bestell-Nr. 45650IP0)

1.1: Abdeckkappe (Bestell-Nr. 45652P00)

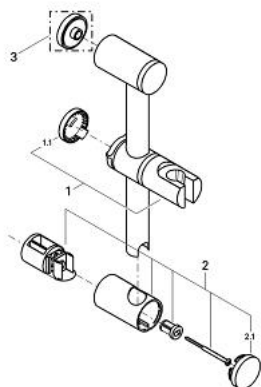
2: Brausestangenhalter (Bestell-Nr. 45196IP0)

2.1: Abdeckkappe (Bestell-Nr. 45652P00)

3: Ausgleichsscheibe (Bestell-Nr. 45459000)\*

\* Sonderzubehör

## 28 620 000 RELEXA BRAUSESTANGE 600 MM



**ERSATZTEILE**, Januar 1991 – Januar 2004

1: Gleitelement (Bestell-Nr. 45650IP0)

1.1: Abdeckkappe (Bestell-Nr. 45652P00)

2: Brausestangenhalter (Bestell-Nr. 45651IP0)

2.1: Abdeckkappe (Bestell-Nr. 45652P00)

3: Ausgleichsscheibe (Bestell-Nr. 45459000)\*

\* Sonderzubehör