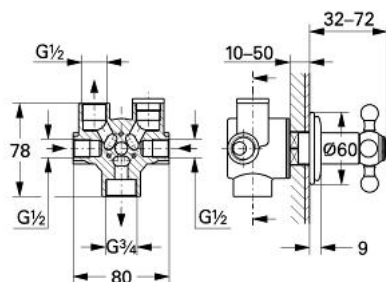


## 29 010 IG0 SINFONIA INVERSEUR 4 VOIES

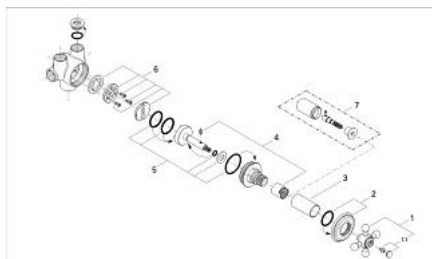


### PRODUKTBESCHREIBUNG

- Colour: chromé/doré
- Montage encastré
- 2 arrivées 1/2" : eau chaude - eau froide
- 1 départ 1/2"
- 1 départ 3/4"
- Boisseau en céramique
- Avec rosace de recouvrement
- Croisillons
- GROHE Long-Life finition durable



## 29 010 IG0 **SINFONIA INVERSEUR 4 VOIES**



### **ERSATZTEILE**, janvier 2000 – now

- 1: Croisillon (Numéro de commande 45291IG0)
- 1.1: Pastille de marquage (Numéro de commande 45305000)
- 2: Rosace (Numéro de commande 45239G00)
- 3: douille (Numéro de commande 05088000)
- 4: Butée (Numéro de commande 45780000)
- 5: jeu de joints (Numéro de commande 45781000)
- 6: disques en céramique (Numéro de commande 45782000)
- 7: Extension de commande (Numéro de commande 45565000)\*

\* Accessoires spéciaux