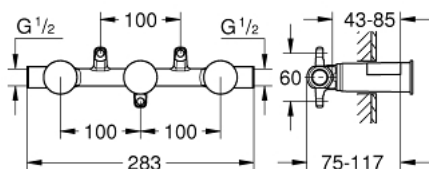


29 025 002 **ZWEIHAND**
UNTERPUTZ-UNIVERSAL-EINBAUKÖRPER, 1/2"

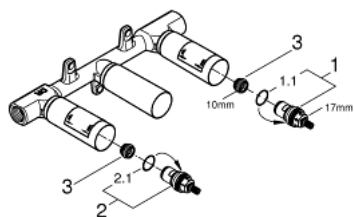


PRODUKTBESCHREIBUNG

- für 3-Loch-Waschtischbatterien
- Wandeinbau
- ohne Fertigmontageteile
- Einbautiefe 43 - 85 mm
- DR-Messing
- Einbauschablone
- für normgerechte Abdichtung zur Wandkonstruktion
- mit Dichtmanschette



29 025 002 **ZWEIHAND**
UNTERPUTZ-UNIVERSAL-EINBAUKÖRPER, 1/2"



ERSATZTEILE, Juni 2018 – now

- 1: Keramik-Oberteil 1/2" (Bestell-Nr. 45883000)
- 1.1: O-Ring Ø18,2 x Ø1,7 (Bestell-Nr. 0392400M)
- 2: Keramik-Oberteil 1/2" (Bestell-Nr. 45882000)
- 2.1: O-Ring Ø18,2 x Ø1,7 (Bestell-Nr. 0392400M)
- 3: Austauschitz (Bestell-Nr. 45023000)