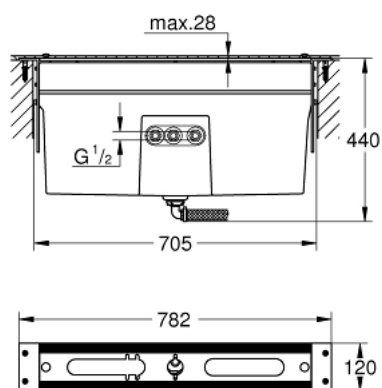


29 037 001 **WANNENRANDKOMBINATION**



PRODUKTBESCHREIBUNG

- Unterbau für Fliesenbankmontage
- bestehend aus:
- Grundrahmen
- Auffangsystem mit integriertem Ablauf für eindringendes Spritzwasser
- Kappen zur Abdeckung von Schrauben sind immer in chrom

29 037 001 **WANNENRANDKOMBINATION**

ERSATZTEILE, April 2017 – now

1: Standbein (Bestell-Nr. 45388000)*

* Sonderzubehör

