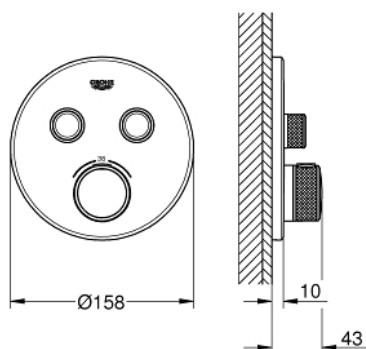
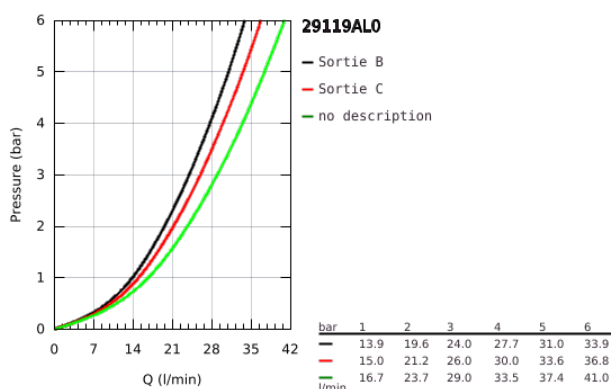


29 119 AL0 GROHTHERM SMARTCONTROL FAÇADE AVEC MITIGEUR THERMOSTATIQUE ENCASTRÉ 2 SORTIES

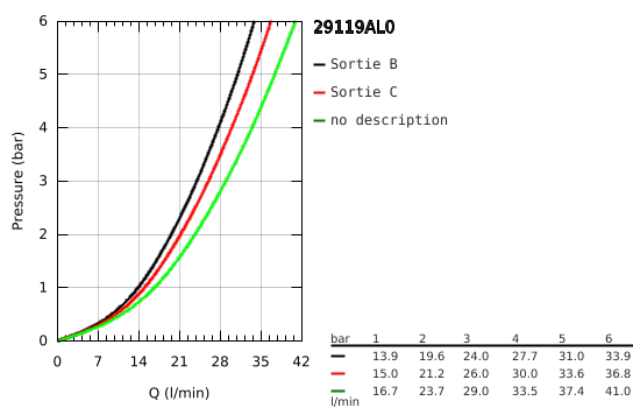


PRODUKTBESCHREIBUNG

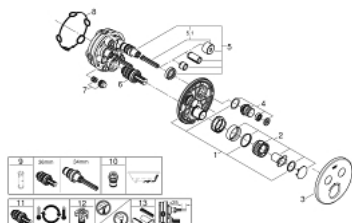
- Colour: hard graphite brossé
- A associer impérativement avec :
 - GROHE Rapido SmartBox (35 600/35 604)
- Rosace murale en métal avec GROHE FastFixation, ajustable de 6°
- finition GROHE Long-Life
- Bouton poussoir SmartControl pour ON-OFF, tourner pour régler le débit
- Pictogrammes échangeables
- GROHE TurboStat Régulation thermostatique quasi-instantanée
- GROHE SafeStop butée à 38°C
- GROHE SafeStop Plus limiteur de température à 43°C ou 46°C (livré non monté)
- Clapets anti-retour et filtres intégrés
- sorties multiples pouvant être utilisées simultanément
- Livré sans corps encastré
- débit : sortie B = 24 l/min, sortie C = 26 l/min, sortie B + C = 29 l/min



29 119 AL0 GROHTHERM SMARTCONTROL FAÇADE AVEC MITIGEUR THERMOSTATIQUE ENCASTRÉ 2 SORTIES



29 119 AL0 GROHTHERM SMARTCONTROL FAÇADE AVEC MITIGEUR THERMOSTATIQUE ENCASTRÉ 2 SORTIES



ERSATZTEILE , janvier 2020 – now

- 1: Plaque de montage (Numéro de commande 48363000)
 - 2: Poignée contrôle de température (Numéro de commande 49029AL0)
 - 3: Rosace (Numéro de commande 49032AL0)
 - 4: Commande pour WC bouton-poussoir (Numéro de commande 48361AL0)
 - 5: Cartouche (Numéro de commande 48359000)
 - 5.1: Broche (Numéro de commande 49088000)
 - 6: Élément thermostatique compact 3/4" (Numéro de commande 49028000)
 - 7: Clapets anti-retour (Numéro de commande 47979000)
 - 8: Joint (Numéro de commande 48360000)
 - 9: Clé (Numéro de commande 49059000)*
 - 10: Dispositif de sécurité (selon DIN EN 1717) (Numéro de commande 14055000)*
 - 11: Cartouche thermostatique compacte 3/4" (Numéro de commande 49003000)*
 - 12: Robinets d'arrêt (Numéro de commande 1405300M)*
 - 13: Extension universelle pour mitigeurs mécaniques - 25 mm (Numéro de commande 14048000)*
- * Accessoires spéciaux