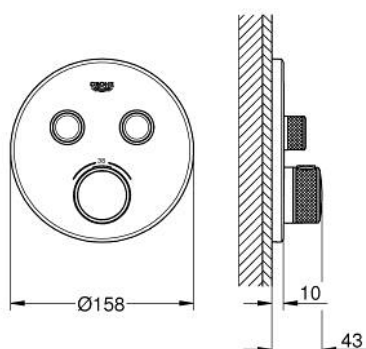
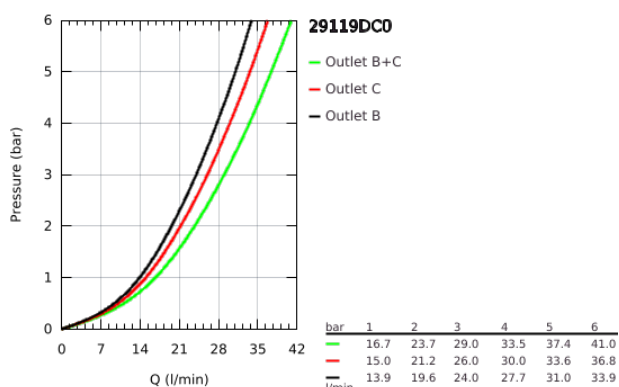


29 119 DC0 GROHTHERM SMARTCONTROL UNTERPUTZ-THERMOSTAT MIT 2 ABSPERRVENTILEN

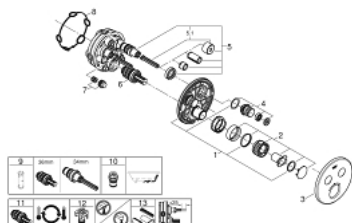


PRODUKTBESCHREIBUNG

- Colour: supersteel
- Fertigmontageset für
- GROHE Rapido SmartBox (35 600/35 604)
- Wandrosette aus Metall mit GROHE FastFixation (verdeckte Rosetten- und Schaftabdichtung, verdeckte Befestigung), nachträglich 6° ausrichtbar
- GROHE Long-Life Oberfläche
- GROHE SmartControl: An/Aus per Knopfdruck und Volumensteuerung durch Drehen
- auswechselbare Symbole
- GROHE TurboStat Kompaktkartusche mit Dehnstoff-Thermoelement
- GROHE SafeStop Sicherheitssperre bei 38°C
- GROHE SafeStop Plus optional einsetzbarer Temperaturendanschlag bei 43°C oder 46°C
- eingebaute Rückflussverhinderer und Schmutzfangsiebe
- gleichzeitige Nutzung mehrerer Verbraucher
- ohne Rohbau-Set
- Durchfluss: Abgang B = 24 l/min, Abgang C = 26 l/min, Abgang B + C = 29 l/min



29 119 DC0 GROHTHERM SMARTCONTROL UNTERPUTZ-THERMOSTAT MIT 2 ABSPERRVENTILEN



ERSATZTEILE , Januar 2020 – now

- 1: Montageplatte (Bestell-Nr. 48363000)
 - 2: Temperaturwählgriff (Bestell-Nr. 49029DC0)
 - 3: Rosette (Bestell-Nr. 49032DC0)
 - 4: Druckknopfbetätigung (Bestell-Nr. 48361DC0)
 - 5: Kartusche (Bestell-Nr. 48359000)
 - 5.1: Spindel (Bestell-Nr. 49088000)
 - 6: Thermostat-Kompaktkartusche 3/4" (Bestell-Nr. 49028000)
 - 7: Rückflussverhinderer (Bestell-Nr. 47979000)
 - 8: Dichtung (Bestell-Nr. 48360000)
 - 9: Steckschlüssel (Bestell-Nr. 49059000)*
 - 10: Sicherungseinrichtung (DIN-EN1717) (Bestell-Nr. 14055000)*
 - 11: GROHE TurboStat Kartusche 3/4" (Bestell-Nr. 49003000)*
 - 12: Vorabspernung (Bestell-Nr. 1405300M)*
 - 13: Universal-Verlängerungsset 25 mm (Bestell-Nr. 14048000)*
- * Sonderzubehör