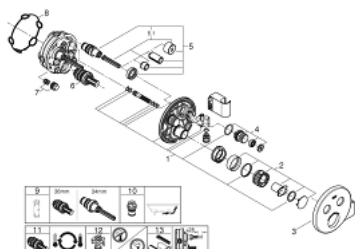


* Sonderzubehör

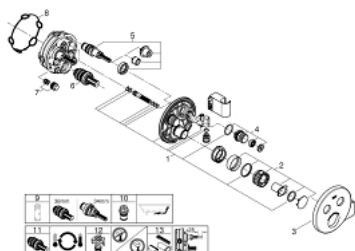
29 120 000 GROHTHERM SMARTCONTROL UNTERPUTZ-THERMOSTAT MIT 2 ABSPERRVENTILEN UND INTEGRIERTEM BRAUSEHALTER



ERSATZTEILE , Januar 2020 – Januar 2023

- 1: Montageschablone (Bestell-Nr. 48364000)
- 2: Temperaturwählgriff (Bestell-Nr. 49029000)
- 2.1: Abdeckkappe (Bestell-Nr. 1015030000)
- 2.2: GRIFFADAPTER (Bestell-Nr. 1015059990)
- 3: Rosette (Bestell-Nr. 49034000)
- 4: Druckknopfbetätigung (Bestell-Nr. 48361000)
- 4.1: DRUCKTASTE (Bestell-Nr. 14077000)
- 5: Kartusche (Bestell-Nr. 48359000)
- 5.1: Spindel (Bestell-Nr. 49088000)
- 6: Thermostat-Kompaktkartusche 3/4" (Bestell-Nr. 49028000)
- 7: Rückflussverhinderer (Bestell-Nr. 47979000)
- 8: Dichtung (Bestell-Nr. 48360000)
- 9: Steckschlüssel (Bestell-Nr. 49059000)*
- 10: Sicherungseinrichtung (DIN-EN1717) (Bestell-Nr. 14055000)*
- 11: GROHE TurboStat Kartusche 3/4" (Bestell-Nr. 49003000)*
- 12: Vorabsperung (Bestell-Nr. 14053000M)*
- 13: Universal-Verlängerungsset 25 mm (Bestell-Nr. 14048000)*
- * Sonderzubehör

29 120 000 GROHTHERM SMARTCONTROL UNTERPUTZ-THERMOSTAT MIT 2 ABSPERRVENTILEN UND INTEGRIERTEM BRAUSEHALTER



ERSATZTEILE , September 2016 – Januar 2020

- 1: Montageschablone (Bestell-Nr. 48364000)
 - 2: Temperaturwählgriff (Bestell-Nr. 49029000)
 - 2.1: Abdeckkappe (Bestell-Nr. 1015030000)
 - 2.2: GRIFFADAPTER (Bestell-Nr. 1015059990)
 - 3: Rosette (Bestell-Nr. 49034000)
 - 4: Druckknopfbetätigung (Bestell-Nr. 48361000)
 - 4.1: DRUCKTASTE (Bestell-Nr. 14077000)
 - 5: Kartusche (Bestell-Nr. 48359000)
 - 6: Thermostat-Kompaktkartusche 3/4" (Bestell-Nr. 49028000)
 - 7: Rückflussverhinderer (Bestell-Nr. 47979000)
 - 8: Dichtung (Bestell-Nr. 48360000)
 - 9: Steckschlüssel (Bestell-Nr. 49059000)*
 - 10: Sicherungseinrichtung (DIN-EN1717) (Bestell-Nr. 14055000)*
 - 11: GROHE TurboStat Kartusche 3/4" (Bestell-Nr. 49003000)*
 - 12: Vorabsperung (Bestell-Nr. 14053000M)*
 - 13: Universal-Verlängerungsset 25 mm (Bestell-Nr. 14048000)*
- * Sonderzubehör