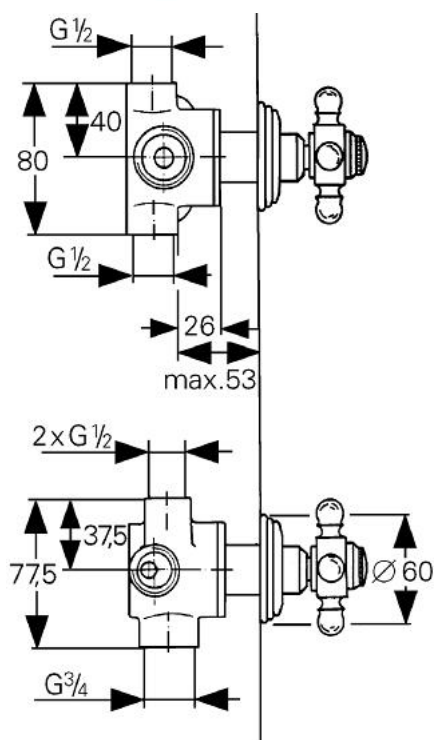


29 652 AG0 SINFONIA INVERSEUR 5 VOIES

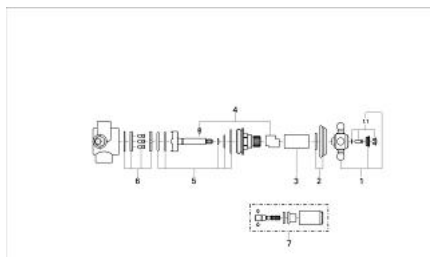


PRODUKTBESCHREIBUNG

- Colour: aranja/gold
- Montage encastré
- 2 arrivées 1/2" : eau chaude - eau froide
- 2 départs 1/2" : eau mitigée
- 1 départ 3/4"
- Boisseau en céramique
- Croisillons
- Avec rosace de recouvrement
- GROHE Long-Life finition durable



29 652 AG0 **SINFONIA INVERSEUR 5 VOIES**



ERSATZTEILE, janvier 1992 – now

- 1: Croisillon (Numéro de commande 45600AG0)
- 1.1: Pastille de marquage (Numéro de commande 45801000)
- 2: Rosace dia.60mm (Numéro de commande 45777G00)
- 3: douille (Numéro de commande 45779A00)
- 4: Butée (Numéro de commande 45780000)
- 5: jeu de joints (Numéro de commande 45781000)
- 6: disques en céramique (Numéro de commande 45782000)
- 7: Rallonge d'alimentation (Numéro de commande 45785A00)*

* Accessoires spéciaux