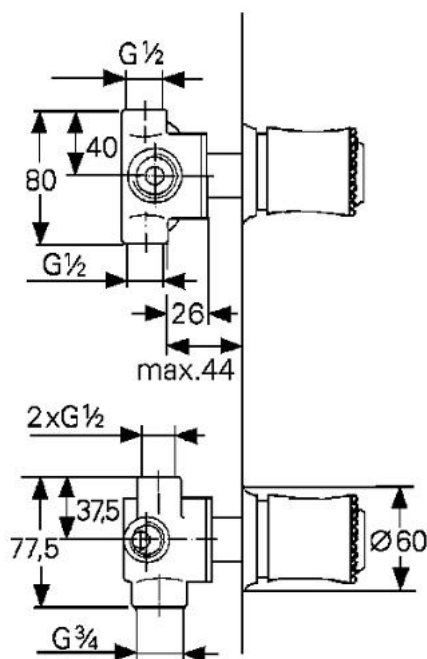


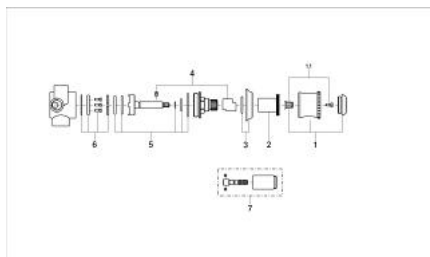
## 29 665 AG0 KIRA INVERSEUR 5 VOIES



### PRODUKTBESCHREIBUNG

- Colour: aranja/gold
- Montage encastré
- 2 arrivées 1/2" : eau chaude - eau froide
- 2 départs 1/2" : eau mitigée
- 1 départ 3/4"
- Boisseau en céramique
- poignée Rigana
- GROHE Long-Life finition durable

## 29 665 AG0 KIRA INVERSEUR 5 VOIES



### ERSATZTEILE , janvier 1992 – now

- 1: Poignée Rigana 1/2", neutre, large (Numéro de commande 45618AG0)
- 1.1: insert à clipser (Numéro de commande 45724000)
- 2: douille (Numéro de commande 45783A00)
- 3: Rosace dia.60mm (Numéro de commande 45772G00)
- 4: Butée (Numéro de commande 45780000)
- 5: jeu de joints (Numéro de commande 45781000)
- 6: disques en céramique (Numéro de commande 45782000)
- 7: Rallonge d'alimentation (Numéro de commande 45784A00)\*

\* Accessoires spéciaux