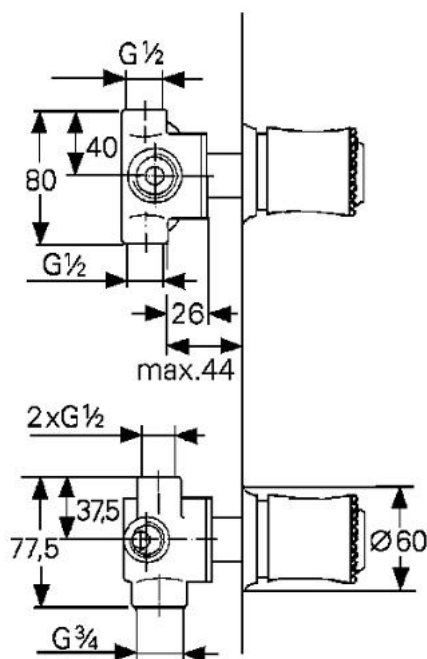


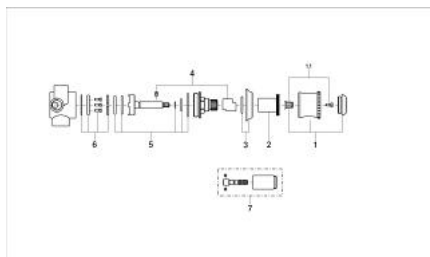
29 665 IG0 KIRA INVERSEUR 5 VOIES



PRODUKTBESCHREIBUNG

- Colour: chromé/doré
- Montage encastré
- 2 arrivées 1/2" : eau chaude - eau froide
- 2 départs 1/2" : eau mitigée
- 1 départ 3/4"
- Boisseau en céramique
- poignée Rigana
- GROHE Long-Life finition durable

29 665 IG0 **KIRA INVERSEUR 5 VOIES**



ERSATZTEILE, janvier 1992 – now

1: Poignée Rigana 1/2", neutre, large (Numéro de commande 45618IG0)

1.1: insert à clipser (Numéro de commande 45724000)

2: douille (Numéro de commande 45783000)

3: Rosace dia.60mm (Numéro de commande 45772G00)

4: Butée (Numéro de commande 45780000)

5: jeu de joints (Numéro de commande 45781000)

6: disques en céramique (Numéro de commande 45782000)

7: Rallonge d'alimentation (Numéro de commande 45784000)*

* Accessoires spéciaux