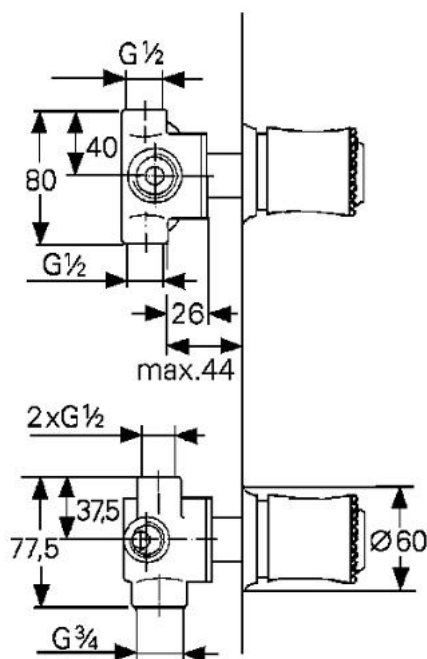


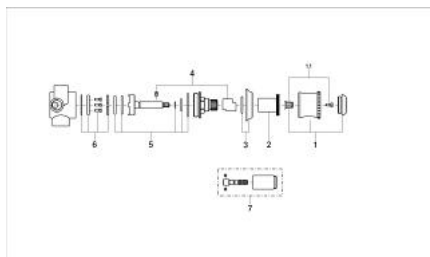
## 29 665 LG0 KIRA INVERSEUR 5 VOIES



### PRODUKTBESCHREIBUNG

- Montage encastré
- 2 arrivées 1/2" : eau chaude - eau froide
- 2 départs 1/2" : eau mitigée
- 1 départ 3/4"
- Boisseau en céramique
- poignée Rigana
- GROHE Long-Life finition durable

## 29 665 LG0 KIRA INVERSEUR 5 VOIES



### ERSATZTEILE , janvier 1992 – now

1: Poignée Rigana 1/2", neutre, large (Numéro de commande 45618LG0)

1.1: insert à clipser (Numéro de commande 45724000)

2: douille (Numéro de commande 45783L00)

3: Rosace dia.60mm (Numéro de commande 45772G00)

4: Butée (Numéro de commande 45780000)

5: jeu de joints (Numéro de commande 45781000)

6: disques en céramique (Numéro de commande 45782000)

7: Rallonge d'alimentation (Numéro de commande 45784L00)\*

\* Accessoires spéciaux