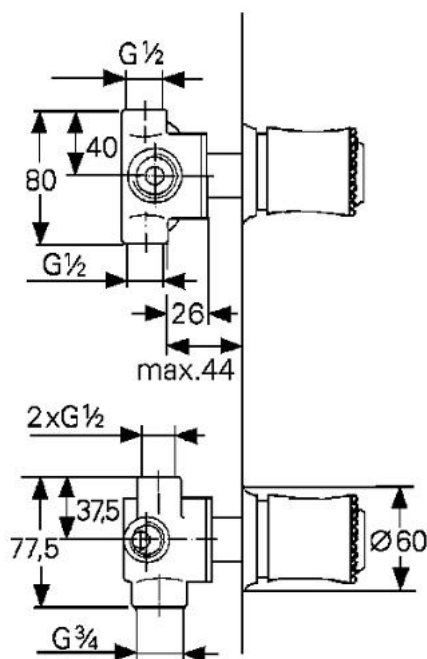


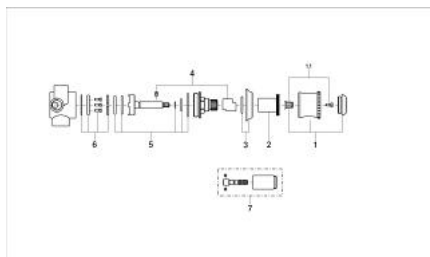
29 665 LG0 **KIRA DEVIATORE A 5 VIE (2 INGRESSI E 3 USCITE)**



DESCRIZIONE PRODOTTO

- installazione a parete
- 2 raccordi da 1/2"
- 2 uscite doccia da 1/2"
- 1 uscita vasca da 3/4"
- deviatore in ceramica
- manopola Rigana
- finitura GROHE Long-Life

29 665 LG0 KIRA DEVIATORE A 5 VIE (2 INGRESSI E 3 USCITE)



PARTIDIRICAMBIO , gennaio 1992 – now

1: maniglia 1/2" (Ordine n. 45618LG0)

1.1: Inserto a scatto (Ordine n. 45724000)

2: Manicotto (Ordine n. 45783L00)

3: rosetta (Ordine n. 45772G00)

4: Arresto (Ordine n. 45780000)

5: Kit guarnizioni (Ordine n. 45781000)

6: PARTI DEVIATORE (Ordine n. 45782000)

7: Prolunga (Ordine n. 45784L00)*

* Accessori speciali