

Pure Freude
an Wasser

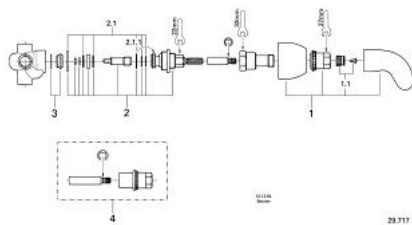


29 717 000 **4-WEGE-UMSTELLUNG, 1/2"**

PRODUKTBESCHREIBUNG

- Colour: chrom
- Anschluss kalt und warm 1/2"
- Wandeinbau
- Brauseabgang unten 1/2"
- Wandabgang 3/4"
- Rosette
- verschraubbar
- GROHE Long-Life Oberfläche

29 717 000 **4-WEGE-UMSTELLUNG, 1/2"**



ERSATZTEILE, Januar 1978 – now

1: Umstellhebel und Rosette (Bestell-Nr. 45079000)

1.1: Griffbefestigung (Bestell-Nr. 45055000)

2: Oberteil (Bestell-Nr. 06188000)

2.1: Dichtungsset (Bestell-Nr. 45066000)

2.1.1: O-Ring Ø22 x Ø3 (Bestell-Nr. 0128400M)

3: Ventilsitz 1" (Bestell-Nr. 45067000)

4: Verlängerungsset, 25 mm (Bestell-Nr. 08347000)*

* Sonderzubehör