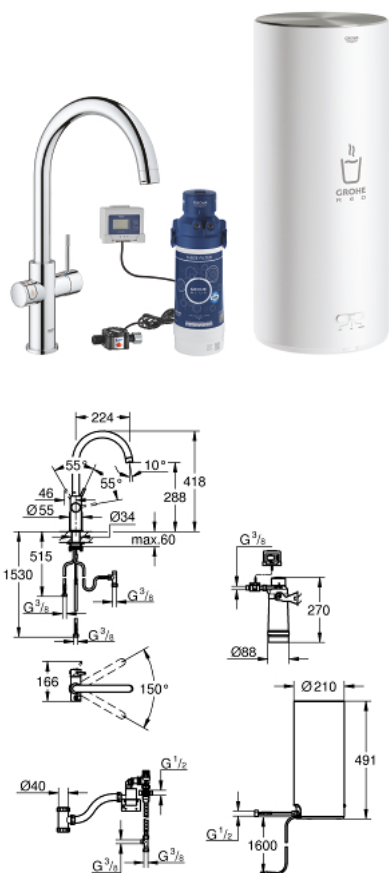


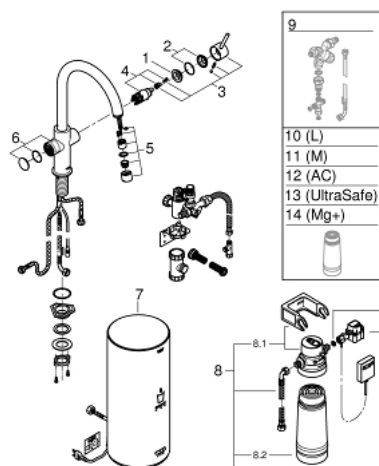
## 30 091 001 GROHE RED DUO STARTER KIT TAGLIA L



## DESCRIZIONE PRODOTTO

- Colour: cromo
- composto da: &nbsp;
- miscelatore monocomando per lavello con Boiler GROHE Red per acqua bollente istantanea
- installazione monoforo
- bocca "C"
- GROHE ChildLock maniglia separata per erogazione di acqua bollente
- certificato TÜV contro gli incidenti accidentali derivanti da attivazione di acqua bollente
- finitura GROHE Long-Life
- cartuccia a dischi ceramici da 28 mm con tecnologia GROHE SilkMove
- bocca tubolare isolata termicamente
- raggio di rotazione 150°
- dotata di 2 canali di distribuzione dell'acqua separati
- con raccordi flessibili
- collegamento per boiler Grohe Red
- GROHE Red boiler taglia L
- serbatoio per acqua calda e bollente
- da 5,5 l
- capacità totale 7 l
- pressione: 1 - 7 bar
- flessibili di collegamento e collegamento per l'acqua bollente
- marchio CE
- alimentazione 230 V 50 Hz
- potenza 2100 W
- consumo in stand-by 15 W
- classe di efficienza energetica A
- GROHE Blue set filtro Taglia S con testata e contalitri
- per proteggere il boiler dal calcare
- capacità media 600 L (con durezza acqua fino a 20° dKH) o 1 anno di utilizzo
- flow rate measuring unit

## 30 091 001 GROHE RED DUO STARTER KIT TAGLIA L



### PARTIDIRICAMBIO , agosto 2013 – now

- 1: Anello di fissaggio (Ordine n. 07419000)
- 2: Cappuccio (Ordine n. 46581000)
- 3: Leva (Ordine n. 46957000)
- 4: Cartuccia (Ordine n. 46580000)
- 5: Limitatore di portata (Ordine n. 48370000)
- 6: Unità operativa (Ordine n. 46997000)
- 7: GROHE Red II caldaia L CH (Ordine n. 40866001)
- 8: Set filtro Taglia S con testata e contaltri (Ordine n. 40438001)
- 8.1: Testata filtro (Ordine n. 64508001)
- 8.2: FiltroTaglia S (Ordine n. 40404001)
- 9: Valvola di miscelazione (Ordine n. 40841001)\*
- 10: Filtro Taglia L (Ordine n. 40412001)\*
- 11: Filtro Taglia M (Ordine n. 40430001)\*
- 12: Filtro ai carboni attivi (Ordine n. 40547001)\*
- 13: Filtro UltraSafe (Ordine n. 40575001)\*
- 14: Filtro al magnesio (Ordine n. 40691001)\*

\* Accessori speciali