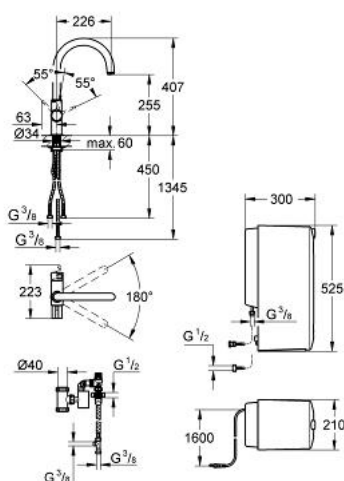


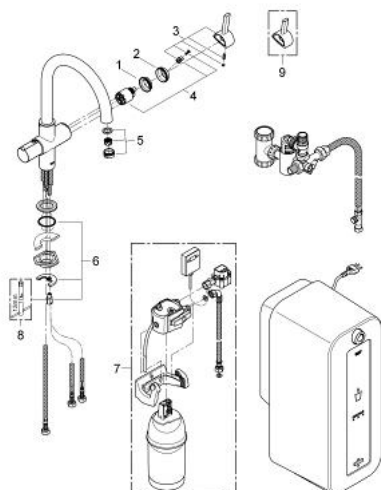
## 30 091 DC0 GROHE RED DUO ARMATUR UND KOMBI-BOILER (8 LITER)



### PRODUKTBESCHREIBUNG

- Colour: supersteel
- bestehend aus:
  - GROHE Red Duo Einhand-Spültischbatterie
  - Einlochmontage
  - GROHE ChildLock Griff für kochendes Wasser
  - zertifizierter, kindergesicherter Zieh- und Drehbedienknopf
  - Oberteil 1/2"
  - GROHE SilkMove 35 mm Keramikkartusche
  - GROHE Long-Life Oberfläche
  - GROHE CoolTouch kein Verbrennen an heißen Oberflächen
- schwenkbarer, isolierter Rohrauslauf
- getrennte Wasserwege
- Schwenkbereich 180°
- flexible Anschlussschläuche
- eigensicher gegen Rückfließen
- Anschluss für GROHE Red Boiler
- GROHE Red Kombi Boiler
- Hochdruckboiler für kochendes und warmes Wasser
- 6 Liter kochendes Wasser, 100° C oder 11 Liter Heißwasser 55° C
- mit Thermostat
- einstellbar von 35° - 75° C
- mit flexiblen Anschlussschläuchen und Anschlussgewinde für kochend Wasser
- Betriebsdruck: 1-7 bar
- CE-Zeichen
- Anschlussspannung 230 V 50 Hz
- Leistungsaufnahme 2100 W
- Leistungsaufnahme Standby 15 W
- Maße 525 x 210 x 300 mm
- Energieeffizienzklasse Boiler: B

## 30 091 DC0 GROHE RED DUO ARMATUR UND KOMBI-BOILER (8 LITER)



### ERSATZTEILE , Februar 2013 – now

- 1: Verschraubung (Bestell-Nr. 46460000)
- 2: Kappe (Bestell-Nr. 46116DC0)
- 3: Hebel (Bestell-Nr. 46653DC0)
- 4: Kartusche (Bestell-Nr. 46374000)
- 5: Mousseur (Bestell-Nr. 13263DC0)
- 6: Gegenverschraubung (Bestell-Nr. 46249000)
- 7: Filter mit Filterkopf (Bestell-Nr. 40438000)\*
- 8: Montageschlüssel (Bestell-Nr. 19017000)\*
- 9: Kürzerer Mischwasserhebel (Bestell-Nr. 40621000)\*
- \* Sonderzubehör