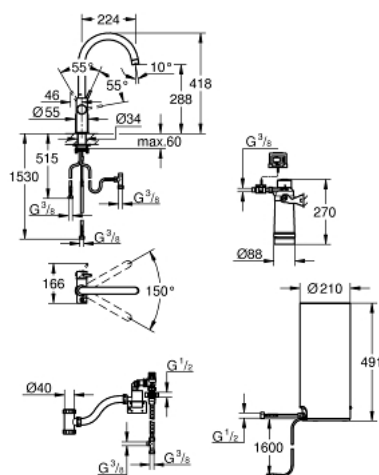


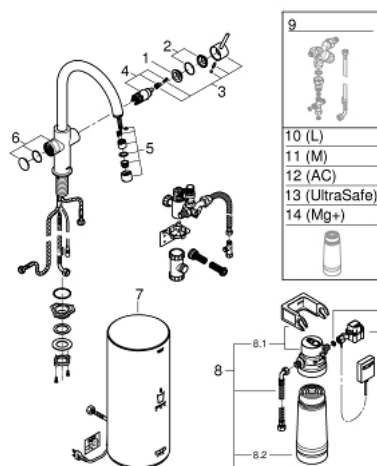
## 30 091 DC1 **GROHE RED DUO STARTER KIT TAGLIA L**



### DESCRIZIONE PRODOTTO

- Colour: super steel
- composto da:
  - miscelatore monocomando per lavello con Boiler GROHE Red per acqua bollente istantanea
  - installazione monoforo
  - bocca "C"
  - GROHE ChildLock maniglia separata per erogazione di acqua bollente
  - certificato TÜV contro gli incidenti accidentali derivanti da attivazione di acqua bollente
  - finitura GROHE Long-Life
  - cartuccia a dischi ceramici da 28 mm con tecnologia GROHE SilkMove
  - bocca tubolare isolata termicamente
  - raggio di rotazione 150°
  - dotata di 2 canali di distribuzione dell'acqua separati
  - con raccordi flessibili
  - collegamento per boiler Grohe Red
  - GROHE Red boiler taglia L
  - serbatoio per acqua calda e bollente
  - da 5,5 l
  - capacità totale 7 l
  - pressione: 1 - 7 bar
  - flessibili di collegamento e collegamento per l'acqua bollente
  - marchio CE
  - alimentazione 230 V 50 Hz
  - potenza 2100 W
  - consumo in stand-by 15 W
  - classe di efficienza energetica A
  - GROHE Blue set filtro Taglia S con testata e contaltri
  - per proteggere il boiler dal calcare
  - capacità media 600 L (con durezza acqua fino a 20° dKH) o 1 anno di utilizzo
  - flow rate measuring unit

## 30 091 DC1 **GROHE RED DUO STARTER KIT TAGLIA L**



### **PARTIDIRICAMBIO** , agosto 2013 – now

- 1: Anello di fissaggio (Ordine n. 07419000)
- 2: Cappuccio (Ordine n. 46581DC0)
- 3: Leva (Ordine n. 46957DC0)
- 4: Cartuccia (Ordine n. 46580000)
- 5: Limitatore di portata (Ordine n. 48370DC0)
- 6: Unità operativa (Ordine n. 46997DC0)
- 7: GROHE Red II caldaia L CH (Ordine n. 40866001)
- 8: Set filtro Taglia S con testata e contaltri (Ordine n. 40438001)
- 8.1: Testata filtro (Ordine n. 64508001)
- 8.2: FiltroTaglia S (Ordine n. 40404001)
- 9: Valvola di miscelazione (Ordine n. 40841001)\*
- 10: Filtro Taglia L (Ordine n. 40412001)\*
- 11: Filtro Taglia M (Ordine n. 40430001)\*
- 12: Filtro ai carboni attivi (Ordine n. 40547001)\*
- 13: Filtro UltraSafe (Ordine n. 40575001)\*
- 14: Filtro al magnesio (Ordine n. 40691001)\*

\* Accessori speciali