

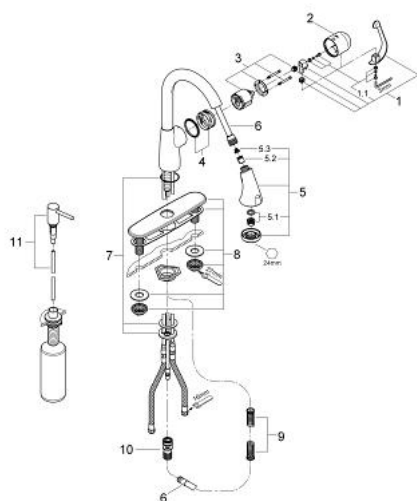
30 119 DC0 **ZEDRA CAFE EINHAND-SPÜLTISCHBATTERIE, 1/2"**



PRODUKTBESCHREIBUNG

- Colour: supersteel
- Einlochmontage
- GROHE SilkMove 46 mm Keramikkartusche
- Schwenkauslauf 360°
- herausziehbare Profi-Spülbrause
- Rückholautomatik
- SpeedClean Antikalk-System
- flexible Anschlussschläuche
- Doppelkugelrohrbelüfter
- Schnell-Montage-System
- Hebel-Griffe
- variable Griff-Positionierung
- Ausladung 206 mm
- eigensicher gegen Rückfließen

30 119 DC0 ZEDRA CAFE EINHAND-SPÜLTISCHBATTERIE, 1/2"



ERSATZTEILE , Oktober 2010 – now

- 1: Hebel (Bestell-Nr. 46309SD0)
- 1.1: Befestigungssatz (Bestell-Nr. 46310000)
- 2: Kappe (Bestell-Nr. 46655DC0)
- 3: Kartusche (Bestell-Nr. 46048000)
- 4: Führungs- und Gleitring (Bestell-Nr. 46632V00)
- 5: Spülbrause (Bestell-Nr. 46659ND0)
- 5.1: Mousseur (Bestell-Nr. 13952000)
- 5.2: Rückflussverhinderer (Bestell-Nr. 08565000)
- 5.2: Rückflussverhinderer (Bestell-Nr. 64689000)
- 5.3: Sieb (Bestell-Nr. 0676800M)
- 6: Metallbrauseschlauch (Bestell-Nr. 46174000)
- 7: Gegenverschraubung (Bestell-Nr. 46345000)
- 8: Rosette 270 mm (Bestell-Nr. 07552000)
- 9: Rückholfeder (Bestell-Nr. 07240000)
- 10: Schnappkupplung (Bestell-Nr. 46315000)
- 11: Pumpvorrichtung (Bestell-Nr. 48101DC0)