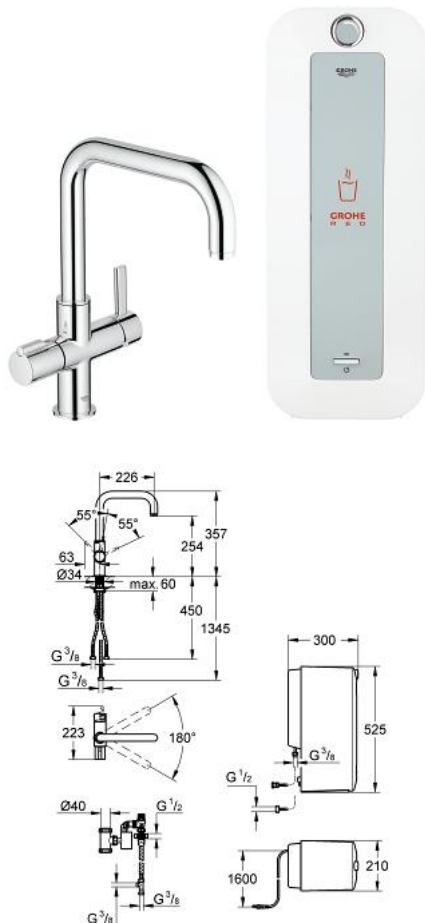


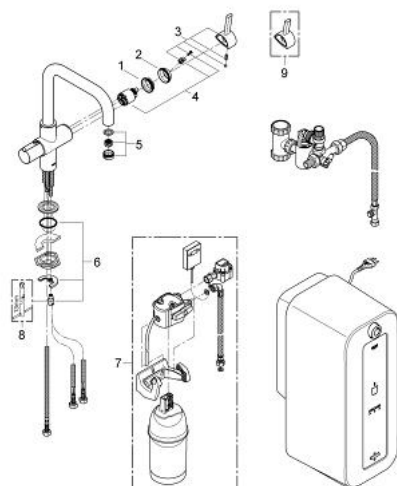
30 179 000 GROHE RED DUO ARMATUR UND KOMBI-BOILER (8 LITER)



PRODUKTBESCHREIBUNG

- Colour: chrom
- bestehend aus:
 - GROHE Red Duo Einhand-Spültischbatterie
 - Einlochmontage
 - U-Auslauf
 - GROHE ChildLock Griff für kochendes Wasser
 - zertifizierter, kindergesicherter Zieh- und Drehbedienknopf
 - Oberteil 1/2"
 - GROHE Long-Life Oberfläche
 - GROHE SilkMove 35 mm Keramikkartusche
 - GROHE CoolTouch kein Verbrennen an heißen Oberflächen
- schwenkbarer, isolierter Rohrauslauf
- Schwenkbereich 180°
- getrennte Wasserwege
- flexible Anschlussschläuche
- eigensicher gegen Rückfließen
- Anschluss für GROHE Red Boiler
- GROHE Red Kombi Boiler
- Hochdruckboiler für kochendes und warmes Wasser
- 6 Liter kochendes Wasser, 100° C oder 11 Liter Heißwasser 55° C
- mit Thermostat
- einstellbar von 35° - 75° C
- Betriebsdruck: 1-7 bar
- mit flexiblen Anschlussschläuchen und Anschlussgewinde für kochend Wasser
- CE-Zeichen
- Anschlussspannung 230 V 50 Hz
- Leistungsaufnahme 2100 W
- Leistungsaufnahme Standby 15 W
- Maße 525 x 210 x 300 mm
- Energieeffizienzklasse Boiler: B

30 179 000 GROHE RED DUO ARMATUR UND KOMBI-BOILER (8 LITER)



ERSATZTEILE , Februar 2013 – now

- 1: Verschraubung (Bestell-Nr. 46460000)
 - 2: Kappe (Bestell-Nr. 46116000)
 - 3: Hebel (Bestell-Nr. 46653000)
 - 4: Kartusche (Bestell-Nr. 46374000)
 - 5: Mousseur (Bestell-Nr. 13263000)
 - 6: Gegenverschraubung (Bestell-Nr. 46249000)
 - 7: Filter mit Filterkopf (Bestell-Nr. 40438000)
 - 8: Montageschlüssel (Bestell-Nr. 19017000)*
 - 9: Kürzerer Mischwasserhebel (Bestell-Nr. 40621000)*
- * Sonderzubehör