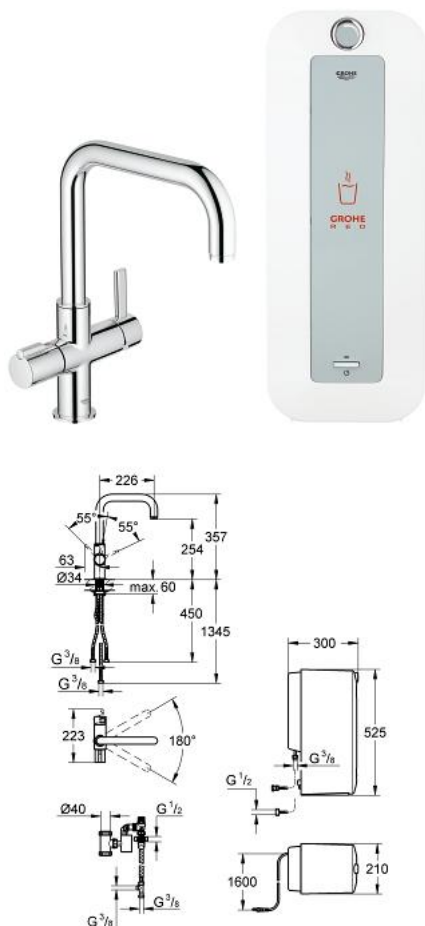


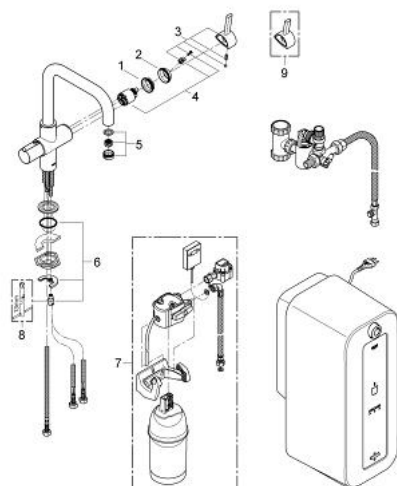
30 179 000 GROHE RED DUO RUBINETTO E BOILER COMBI (8 LITRI)



DESCRIZIONE PRODOTTO

- Colour: cromo
- composto da:
 - miscelatore monocomando per lavello con Boiler GROHE Red per acqua bollente istantanea
- installazione monoforo
- bocca "U"
- GROHE ChildLock maniglia separata per erogazione acqua bollente
- manopola con dispositivo di sicurezza di apertura /chiusura
- testata da 1/2"
- finitura GROHE Long-Life
- cartuccia a dischi ceramici da 35 mm con tecnologia GROHE SilkMove
- sistema anticottatura di sicurezza GROHE CoolTouch
- bocca girevole isolata termicamente
- raggio di rotazione 180°
- dotata di 2 canali di distribuzione dell'acqua separati
- con raccordi flessibili
- con valvola di ritegno incorporata
- collegamento per boiler Grohe Red
- GROHE Red combi boiler
- serbatoio per acqua calda e bollente
- 6 liter boiling water 100° C or 11 liter hot water 55° C
- con termostatico
- temperatura regolabile 35° - 75° C
- pressione: 1-7 bar
- flessibili di collegamento e collegamento per l'acqua bollente
- marchio CE
- alimentazione 230 V 50 Hz 30 VA
- potenza 2100 W
- consumo in stand-by 15 W
- dimensions boiler: 525 x 210 x 300 mm
- Energy efficiency class water heater: B

30 179 000 **GROHE RED DUO RUBINETTO E BOILER COMBI (8 LITRI)**



PARTIDIRICAMBIO , febbraio 2013 – now

1: Raccordo filettato (Ordine n. 46460000)

2: Cappuccio (Ordine n. 46116000)

3: Leva (Ordine n. 46653000)

4: Cartuccia (Ordine n. 46374000)

5: Mousseur (Ordine n. 13263000)

6: Gruppo di serraggio astina (Ordine n. 46249000)

7: Filtro con testata (Ordine n. 40438000)

8: Chiave fissa di montaggio (Ordine n. 19017000)*

9: Leva corta acqua miscelata (Ordine n. 40621000)*

* Accessori speciali