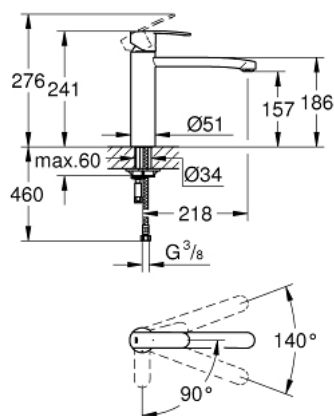


30 181 000 **WAVE COSMOPOLITAN EINHAND-SPÜLTISCHBATTERIE, 1/2"**

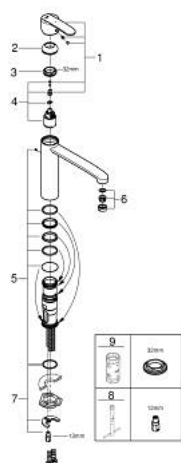


PRODUKTBESCHREIBUNG

- Colour: chrom
- mittelhoher Auslauf
- Einlochmontage
- GROHE SilkMove 35 mm Keramik-Kartusche mit Eco-Override-Stop und Kaltstart-Funktion
- GROHE Long-Life Oberfläche
- variabel einstellbare Mengenbegrenzung
- schwenkbarer Rohauslauf
- Schwenkbereich 140°
- Auslauf mit Mousseur
- flexible Anschlussschläuche
- GROHE FastFixation Schnellbefestigungssystem
- Qualitel-Zulassung



30 181 000 **WAVE COSMOPOLITAN EINHAND-SPÜLTISCHBATTERIE, 1/2"**



ERSATZTEILE , Januar 2013 – now

- 1: Hebel (Bestell-Nr. 46850000)
 - 2: Kappe (Bestell-Nr. 46492000)
 - 3: Schraubring (Bestell-Nr. 46815000)
 - 4: Kartusche (Bestell-Nr. 46824000)
 - 5: Dichtungsset (Bestell-Nr. 46760000)
 - 6: Mousseur (Bestell-Nr. 13929000)
 - 7: Gegenverschraubung (Bestell-Nr. 46671000)
 - 8: Montageschlüssel (Bestell-Nr. 19017000)*
 - 9: Steckschlüssel (Bestell-Nr. 19332000)*
- * Sonderzubehör