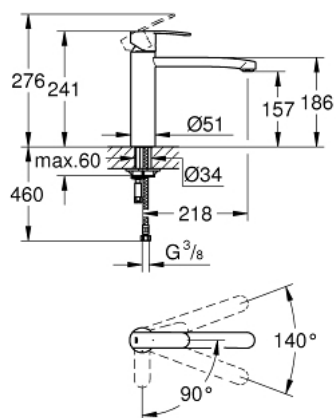


30 181 000 **WAVE COSMOPOLITAN MITIGEUR MONOCOMMANDE ÉVIER**

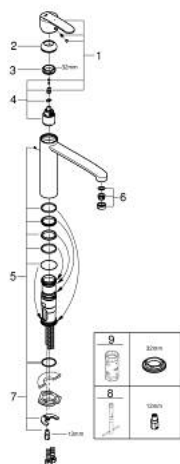


PRODUKTBESCHREIBUNG

- Colour: chromé
- Bec Medium
- Monotrou sur plaque
- GROHE SilkMove Cartouche en céramique 35 mm C3 avec butée éco 1/2 débit et ouverture dans l'axe central en eau froide
- GROHE Long-Life finition durable
- Limiteur de débit ajustable
- bec tube pivotant
- Zone de rotation 140°
- Mousseur
- Flexibles de raccordement souples
- GROHE FastFixation installation rapide
- Qualitel



30 181 000 **WAVE COSMOPOLITAN MITIGEUR MONOCOMMANDE ÉVIER**



ERSATZTEILE , janvier 2013 – now

- 1: levier (Numéro de commande 46850000)
- 2: Capuchon de recouvrement (Numéro de commande 46492000)
- 3: Bague de serrage (Numéro de commande 46815000)
- 4: Cartouche (Numéro de commande 46824000)
- 5: jeu de joints (Numéro de commande 46760000)
- 6: Mousseur (Numéro de commande 13929000)
- 7: Fixation M26x1,5 (Numéro de commande 46671000)
- 8: Clé plate SW 46 mm à 6 pans (Numéro de commande 19017000)*
- 9: Clé (Numéro de commande 19332000)*

* Accessoires spéciaux