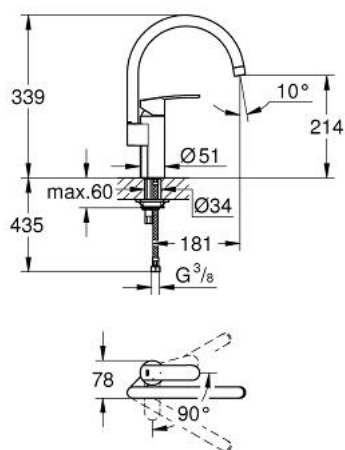


30 186 001 **WAVE COSMOPOLITAN MITIGEUR MONOCOMMANDE ÉVIER**

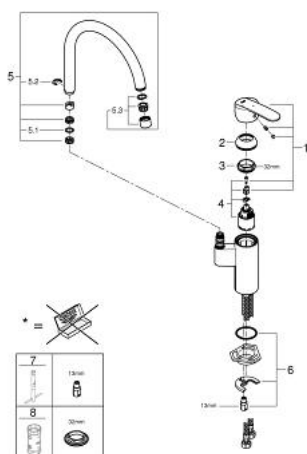


PRODUKTBESCHREIBUNG

- Colour: chromé
- Monotrou sur plage
- Bec haut
- GROHE SilkMove Cartouche en céramique 35 mm C3 avec butée éco 1/2 débit et ouverture dans l'axe central en eau froide
- GROHE Long-Life finition durable
- Limiteur de débit ajustable
- Bec tube pivotant
- Zone de rotation ajustable 0° / 150° / 360°
- Mousseur
- Flexibles de raccordement souples
- Système de montage rapide
- Qualitel



30 186 001 **WAVE COSMOPOLITAN MITIGEUR MONOCOMMANDE ÉVIER**



ERSATZTEILE , février 2014 – now

- 1: Levier (Numéro de commande 46911000)
- 2: Capuchon de recouvrement (Numéro de commande 46492000)
- 3: Bague de serrage (Numéro de commande 46815000)
- 4: Cartouche (Numéro de commande 46824000)
- 5: Bec (Numéro de commande 13372000)
- 5.1: Anneau de recouvrement (Numéro de commande 0128500M)
- 5.2: anneau d'arrêt (Numéro de commande 4826600M)
- 5.3: Mousseur (Numéro de commande 06574000)
- 6: Fixation M26x1,5 (Numéro de commande 46249000)
- 7: Clé plate SW 46 mm à 6 pans (Numéro de commande 19017000)*
- 8: Clé (Numéro de commande 19332000)*

* Accessoires spéciaux