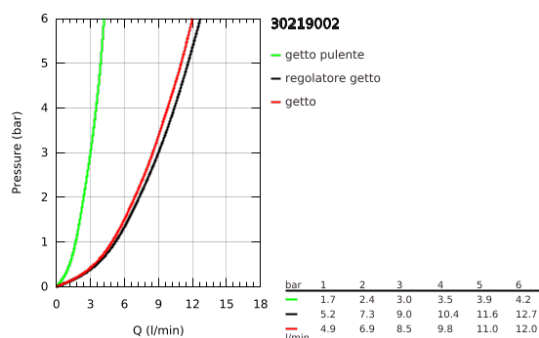
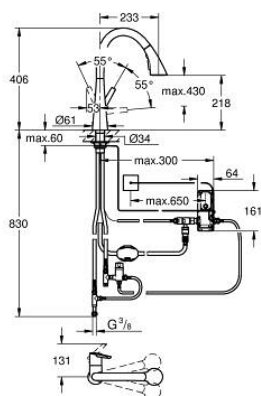


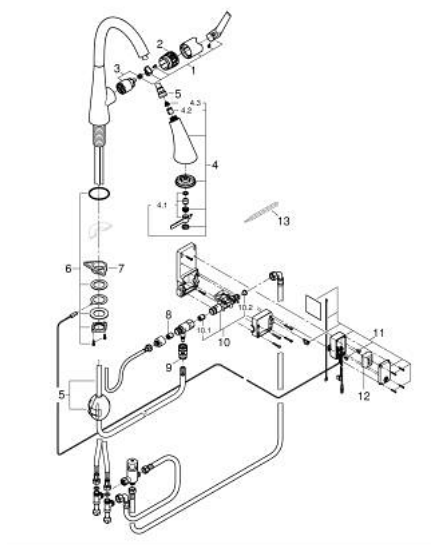
## 30 219 002 ZEDRA TOUCH MISCELATORE MONOCOMANDO ELETTRONICO



### DESCRIZIONE PRODOTTO

- Colour: cromo
- Touch: attivazione del flusso di acqua con solo tocco della mano
- alimentazione batteria litio 6 V/tipo CR-P2
- marchio CE
- elettrovalvola
- valvole per la chiusura di sicurezza
- blocco di sicurezza dopo 60 secondi
- protezione IP 44
- finitura GROHE Long-Life
- cartuccia a dischi ceramici da 35 mm con tecnologia GROHE SilkMove
- canale interno dedicato al passaggio dell'acqua piombo e nickel free
- GROHE Magnetic Docking, supporto magnetico con calamita integrata per l'aggancio della doccetta senza sostegni aggiuntivi
- con doccetta estraibile a 3 getti
- deviatore: getto laminare, getto doccia SpeedClean e getto GROHE Blade (riduzione del consumo d'acqua fino al 70% e prestazioni ancora più elevate)
- pulsante pausa - per mettere in pausa il flusso d'acqua
- ritorno automatico al mousseur
- dotato di serie di limitatore di portata regolabile
- bocca girevole
- raggio di rotazione 360°
- con valvola di ritegno incorporata
- con raccordi flessibili
- portata massima (a 3 bar): 9 l/min

## 30 219 002 ZEDRA TOUCH MISCELATORE MONOCOMANDO ELETTRONICO



**PARTIDIRICAMBIO** , luglio 2017 – febbraio 2021

- 1: Leva (Ordine n. 48476000)
  - 2: anello filettato (Ordine n. 48517000)
  - 3: Cartuccia (Ordine n. 46374000)
  - 4: Doccetta estraibile (Ordine n. 48473000)
  - 4.1: Cassetta di sciacquo (Ordine n. 42622000)
  - 4.2: Valvola di non ritorno (Ordine n. 08565000)
  - 4.3: Filtro (Ordine n. 0676800M)
  - 5: Flessibile (Ordine n. 48472000)
  - 6: Gruppo di fissaggio (Ordine n. 48384000)
  - 7: Piastrina stabilizzatrice (Ordine n. 05334000)
  - 8: Valvola di non ritorno (Ordine n. 08565000)
  - 9: Raccordo a scatto (Ordine n. 46338000)
  - 10: Elettrovalvola (Ordine n. 48213000)
  - 10.1: Valvola di non ritorno (Ordine n. 08565000)
  - 10.2: Filtro (Ordine n. 42395000)
  - 11: Unità di controllo (Ordine n. 48214000)
  - 12: Batteria (Ordine n. 42886000)
  - 13: Termometro (°C) (Ordine n. 19001000)\*
- \* Accessori speciali