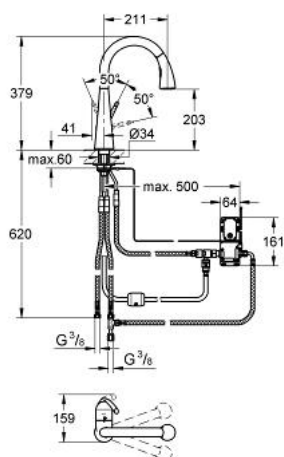


30 219 DC0 ZEDRA TOUCH MISCELATORE MONOCOMANDO ELETTRONICO



DESCRIZIONE PRODOTTO

- Colour: super steel
- installazione monoforo
- Touch: attivazione del flusso di acqua fredda con solo tocco della mano
- alimentazione batteria litio 6 V/tipo CR-P2
- marchio CE
- chiusura di sicurezza
- indicatore della carica della batteria
- elettrovalvola
- blocco di sicurezza dopo 60 secondi
- protezione IP 44
- cartuccia a dischi ceramici da 46 mm con tecnologia GROHE SilkMove
- finitura GROHE Long-Life
- bocca girevole
- raggio di rotazione 360°
- dotato di serie di limitatore di portata regolabile
- con doccetta estraibile a 2 getti
- ritorno automatico del mousseur
- con valvola di ritegno incorporata
- mousseur con sistema anticalcare SpeedClean
- ritorno automatico al mousseur
- con raccordi flessibili
- installazione dall'alto
- con valvola di ritegno incorporata
- OPTIONAL:
 - integrazione con funzione Touch anche per acqua miscelata:
 - Grohtherm Micro 34 487
 - set di collegamento 47 533 000

30 219 DC0 ZEDRA TOUCH MISCELATORE MONOCOMANDO ELETTRONICO



PARTI DI RICAMBIO, maggio 2013 – now

- 1: Leva (Ordine n. 46654DC0)
- 1.1: Set di fissaggio (Ordine n. 46310000)
- 2: Cappuccio (Ordine n. 46655DC0)
- 3: Cartuccia (Ordine n. 46048000)
- 4: Guida e anello scorrevole (Ordine n. 46632V00)
- 5: Doccetta estraibile (Ordine n. 46875ND0)
- 5.1: Mousseur (Ordine n. 46711000)
- 5.2: Valvola di non ritorno (Ordine n. 08565000)
- 5.3: Filtro (Ordine n. 0676800M)
- 6: Flessibile (Ordine n. 46881000)
- 7: Gruppo di serraggio astina (Ordine n. 46345000)
- 8: Valvola di non ritorno (Ordine n. 08565000)
- 9: Raccordo a scatto (Ordine n. 46338000)
- 10: Elettrovalvola (Ordine n. 48213000)
- 10.1: Valvola di non ritorno (Ordine n. 08565000)
- 10.2: Filtro (Ordine n. 42395000)
- 11: Unità di controllo (Ordine n. 48214000)
- 12: Batteria (Ordine n. 42886000)
- 13: Raccordo a T originale WAS® 3/8" (Ordine n. 41007000)
- 14: Set di collegamento (Ordine n. 47533000)*
- 15: Dispositivo termostatico anti - scottatura per sottolavabo e sottolavello (Ordine n. 34487000)*

* Accessori speciali