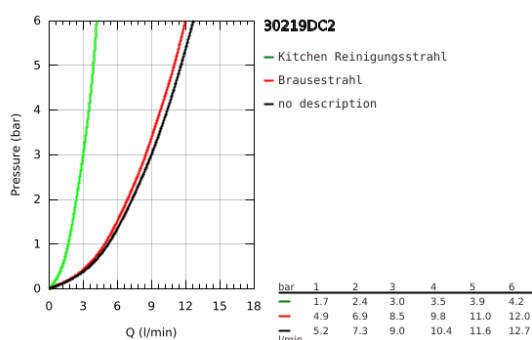


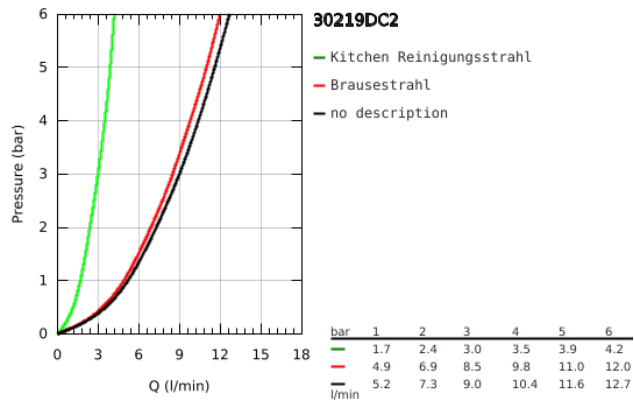
30 219 DC2 ZEDRA TOUCH ELEKTRONISCHE EINHAND-SPÜLTISCHBATTERIE, 1/2"



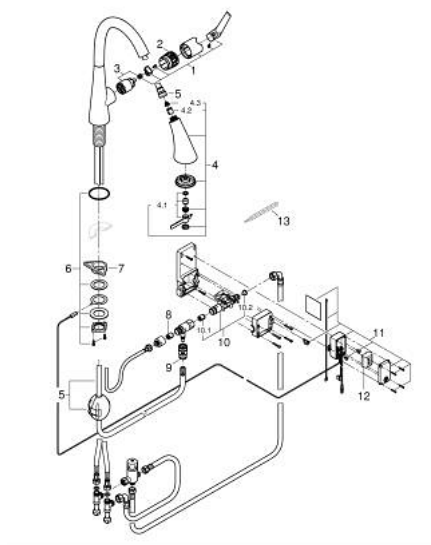
PRODUKTBESCHREIBUNG

- Colour: supersteel
- Touch: Wasser-Aktivierung durch Berührung
- Batterie-Stromversorgung 6 V Lithium-Batterie, Typ CR-P2
- CE-Zeichen
- Magnetventil
- Festwertmischer
- Sicherheitsabschaltung automatisch nach 60 Sek. (Werkseinstellung)
- Schutzart IP 44
- GROHE Long-Life Oberfläche
- GROHE SilkMove 35 mm Keramikkartusche
- getrennte innenliegende Wasserwege – kein Kontakt mit Blei oder Nickel innerhalb der Armatur
- GROHE Magnetic Docking garantiert einfaches und präzises Zurückgleiten der Spülbrause in die Ausgangsposition
- herausziehbare Spülbrause mit 3 Strahlarten
- Umstellung: Laminarstrahl/SpeedClean Brausestrahl/GROHE Blade Spray (bis zu 70% reduzierter Wasserverbrauch bei noch stärkerer Strahlleistung)
- Stopfunktion - Knopf zum Pausieren des Wasserflusses
- automatische Rückstellung auf Laminarstrahl
- variabel einstellbare Mengenbegrenzung
- schwenkbarer Rohrauslauf
- Schwenkbereich 360°
- eigensicher gegen Rückfließen
- flexible Anschlussschläuche
- Maximaler Durchfluss (bei 3 bar): 9 l/min

30 219 DC2 ZEDRA TOUCH ELEKTRONISCHE EINHAND-SPÜLTISCHBATTERIE, 1/2"



30 219 DC2 ZEDRA TOUCH ELEKTRONISCHE EINHAND-SPÜLTISCHBATTERIE, 1/2"



ERSATZTEILE , Juli 2017 – Februar 2021

- 1: Hebel (Bestell-Nr. 48476DC0)
- 2: Schraubring (Bestell-Nr. 48517000)
- 3: Kartusche (Bestell-Nr. 46374000)
- 4: Spülbrause (Bestell-Nr. 48473DC0)
- 4.1: Laminar-Strahlregler (Bestell-Nr. 42622000)
- 4.2: Rückflussverhinderer (Bestell-Nr. 08565000)
- 4.3: Sieb (Bestell-Nr. 0676800M)
- 5: Brauseschlauch (Bestell-Nr. 48472000)
- 6: Schaftbefestigung (Bestell-Nr. 48384000)
- 7: Stabilisierungsplatte (Bestell-Nr. 05334000)
- 8: Rückflussverhinderer (Bestell-Nr. 08565000)
- 9: Schnappkupplung (Bestell-Nr. 46338000)
- 10: Magnetventil (Bestell-Nr. 48213000)
- 10.1: Rückflussverhinderer (Bestell-Nr. 08565000)
- 10.2: Sieb (Bestell-Nr. 42395000)
- 11: Steuereinheit (Bestell-Nr. 48214000)
- 12: Batterie (Bestell-Nr. 42886000)
- 13: Justier-Thermometer (°C) (Bestell-Nr. 19001000)*

* Sonderzubehör