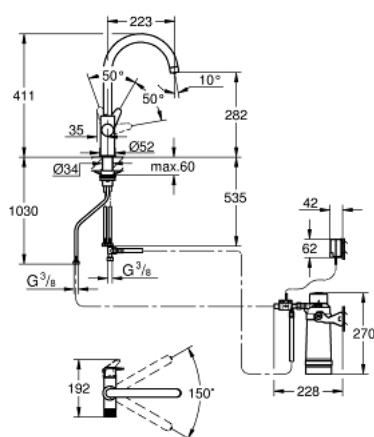


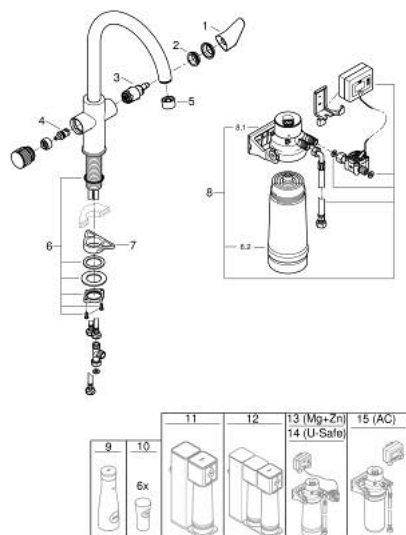
30 581 000 GROHE BLUE PURE BAUCURVE STARTER KIT CON FILTRO TAGLIA S



DESCRIZIONE PRODOTTO

- Colour: cromo
- composto da:
- GROHE Blue miscelatore monocomando per lavello con sistema filtrante dell'acqua
- installazione monoforo
- bocca "C"
- maniglia separata per erogazione di acqua filtrata
- cartuccia a dischi ceramici da 28 mm con tecnologia GROHE SilkMove
- bocca girevole
- raggio di rotazione 150°
- 2 canali di distribuzione dell'acqua separati filtro composito che migliora il sapore e la qualità dell'acqua con possibilità di regolazione della stessa
- con raccordi flessibili
- GROHE Blue testata filtro
- GROHE Blue testata filtro GROHE Blue filtro a 5 fasi taglia S capacità media 600 l con durezza acqua fino a 20°dKH o un anno di utilizzo (40 404 001) per migliorare il sapore e la qualità dell'acqua
- capacità media 600 L (con durezza acqua fino a 20° dKH) o 1 anno di utilizzo
- contalitri con allarme acustico per cambio filtro (2 pile stile AA incluse)

30 581 000 GROHE BLUE PURE BAUCURVE STARTER KIT CON FILTRO TAGLIA S



PARTIDIRICAMBIO , luglio 2021 – now

- 1: Leva (Ordine n. 48510000)
- 2: Anello di fissaggio (Ordine n. 07419000)
- 3: Cartuccia (Ordine n. 46963000)
- 4: Testina in ceramica da 1/2" (Ordine n. 48620000)
- 5: Limitatore di portata (Ordine n. 48343000)
- 6: Gruppo di fissaggio (Ordine n. 48384000)
- 7: Piastrina stabilizzatrice (Ordine n. 05334000)
- 8: Set filtro Taglia S con testata e contaltri (Ordine n. 40438001)
- 8.1: Testata filtro (Ordine n. 64508001)
- 8.2: FiltroTaglia S (Ordine n. 40404001)
- 9: Caraffa (Ordine n. 40405001)*
- 10: Bicchiere (6 pezzi) (Ordine n. 40437000)*
- 11: Starter kit filtrazione ad osmosi inversa (Ordine n. 40877000)*
- 12: GROHE Blue Ro+ filter starter set (Ordine n. 40878000)*
- 13: Set filtro Magnesium + Zinco con testata (Ordine n. 40875000)*
- 14: GROHE Blue Ultrasafe filter starter set (Ordine n. 40876000)*
- 15: Set filtro ai carboni attivi con testata (Ordine n. 41136000)*
- * Accessori speciali