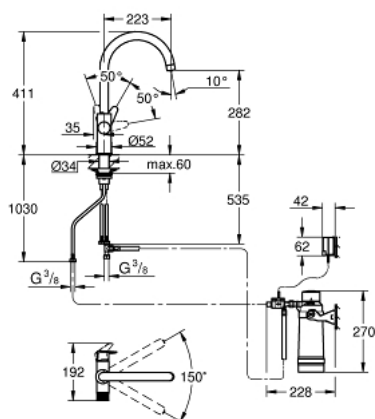


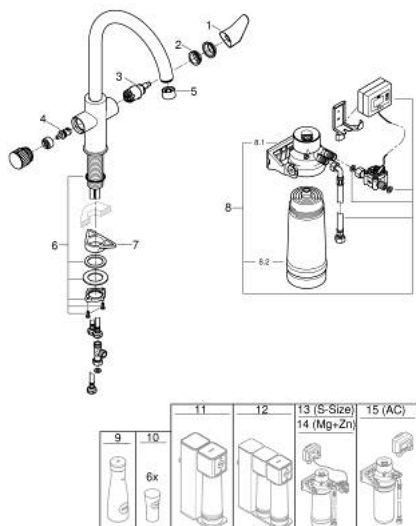
## 30 582 000 GROHE BLUE PURE BAUCURVE KIT DE DÉMARRAGE AVEC FILTRE ULTRASAFE



### PRODUKTBESCHREIBUNG

- Colour: chromé
- composé de:
- GROHE Blue Mitigeur évier avec système de filtration de l'eau
- Monotrou sur plage
- bec C
- Poignée séparée pour l'eau filtrée
- GROHE SilkMove Cartouche en céramique 28 mm
- bec tube pivotant
- zone de rotation 150°
- circuits d'eau séparés pour l'eau filtrée et l'eau non filtrée
- Flexibles de raccordement souples
- GROHE Blue Tête de filtre
- GROHE Blue filtre Ultrasafe retenant 99.999 % des particules de microplastiques > 1 µm et des bactéries ainsi que 99,5 % des particules de plomb
- Réduit les substances responsables du goût et de l'odeur, par exemple le chlore
- Capacité du filtre 3000 l, le filtre doit être remplacé après 6 mois d'usage
- Débitmètre pour mesurer la durée de vie du filtre, 2 piles AA incluses

## 30 582 000 GROHE BLUE PURE BAUCURVE KIT DE DÉMARRAGE AVEC FILTRE ULTRASAFE



### ERSATZTEILE , juillet 2021 – now

- 1: Levier (Numéro de commande 48510000)
- 2: Bague de fixation (Numéro de commande 07419000)
- 3: Cartouche (Numéro de commande 46963000)
- 4: Tête à disques en céramique 1/2" (Numéro de commande 48620000)
- 5: Mousseur GROHE Blue U and C spout (Numéro de commande 48343000)
- 6: Fixation M30x1,5 (Numéro de commande 48384000)
- 7: plaque de stabilisation (Numéro de commande 05334000)
- 8: Kit filtre Ultrasafe (Numéro de commande 40876000)
- 8.1: Levier (Numéro de commande 48510000)
- 8.2: Bague de fixation (Numéro de commande 07419000)
- 8.3: Cartouche (Numéro de commande 46963000)
- 8.4: null (Numéro de commande 48620000)
- 8.5: Mousseur (Numéro de commande 48343000)
- 8.6: Fixation M30x1,5 (Numéro de commande 48384000)
- 8.7: plaque de stabilisation (Numéro de commande 05334000)
- 9: Carafe en verre avec couvercle (Numéro de commande 40405001)\*
- 10: Verres (6 pièces) (Numéro de commande 40437000)\*
- 11: Kit filtre Osmose Inversée (Numéro de commande 40877000)\*
- 12: Kit filtre Osmose Inversée + Minéraux (Numéro de commande 40878000)\*
- 13: Kit filtre Mg+Zn (Numéro de commande 40875000)\*
- 14: Kit filtre Ultrasafe (Numéro de commande 40876000)\*
- 15: Kit filtre compact charbon actif (Numéro de commande 41136000)\*

\* Accessoires spéciaux