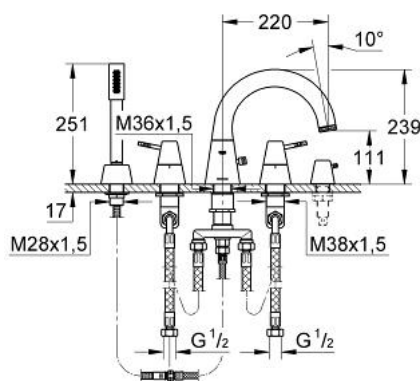


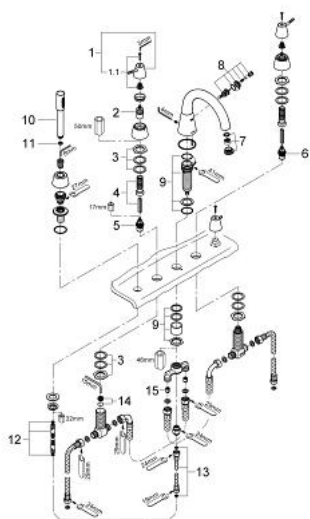
31 027 BK0 GROHE F1 FAÇADE POUR MÉLANGEUR BAIN/DOUCHE 5 TROUS



PRODUKTBESCHREIBUNG

- for the KERAMAG F1 bath tub
- manche de levier pour réglage
- sans cadre de montage et jet/boîte de protection
- Bec moulé pivotant
- Sistra
- inverseur
- robinet latéral avec 3/4" - Têtes en céramique
- angle 90°
- fermant à droite ou à gauche
- handle for KERAMAG Clou waste and overflow system
- réglage du niveau pour réglage du écart du poignée
- Douchette à main Sena
- Flexible métallique 2.000 mm
- Protégés contre les retours d'eau

31 027 BK0 GROHE F1 FAÇADE POUR MÉLANGEUR BAIN/DOUCHE 5 TROUS



ERSATZTEILE , septembre 2004 – now

- 1: Tête complète (Numéro de commande 45005BK0)
- 1.1: Fixation de croisillon (Numéro de commande 45011000)
- 2: prolongation de tige (Numéro de commande 45204000)
- 3: raccord vissé de tige (Numéro de commande 45444000)
- 4: Kit de prolongation 80 mm (Numéro de commande 45202000)
- 5: Tête céramique 3/4 (Numéro de commande 45888000)
- 6: Tête céramique 3/4 (Numéro de commande 45887000)
- 7: Mousseur (Numéro de commande 13188BK0)
- 8: Mécanisme d'inverseur (Numéro de commande 45179BK0)
- 9: Fixation de bec (Numéro de commande 45456000)
- 10: Douchette 1 jet (Numéro de commande 28034BK0)
- 11: filtre (Numéro de commande 0700200M)
- 12: Flexible métallique (Numéro de commande 28146000)
- 13: Tube d'alimentation (Numéro de commande 07300000)
- 14: Siège de robinet 3/4 (Numéro de commande 45345000)
- 15: clapet anti-retour à membrane (Numéro de commande 08565000)