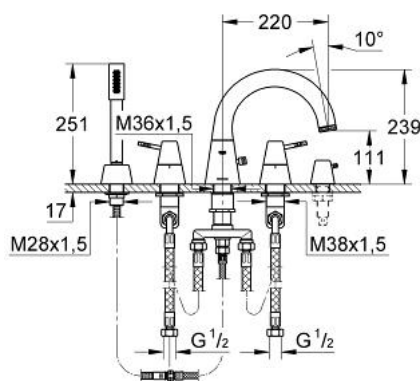


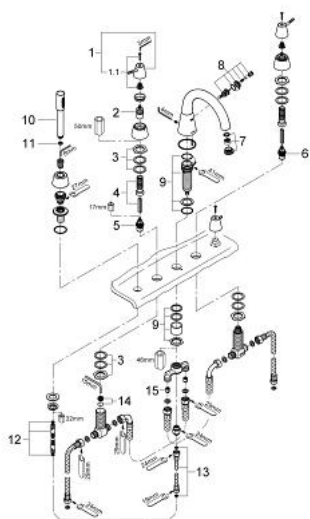
## 31 027 BK0 GROHE F1 FIVE-HOLE BATH COMBINATION, 3/4"



### DESCRIZIONE PRODOTTO

- for the KERAMAG F1 bath tub
- maniglie a cono con leva,
- without fitting frame and spray water protection box
- bocca girevole
- con deviatore bocca vasca/manopola doccia
- deviatore automatico
- vitoni a dischi ceramici 3/4"
- 90°
- chiusura destra e sinistra
- handle for KERAMAG Clou waste and overflow system
- per corpo incasso codice 29 707,
- manopola doccia Sena
- flessibile doccia metallico da 2000 mm
- con valvola di ritegno incorporata

## 31 027 BK0 GROHE F1 FIVE-HOLE BATH COMBINATION, 3/4"



**PARTIDIRICAMBIO** , settembre 2004 – now

- 1: Manopola (Ordine n. 45005BK0)
- 1.1: Kit ricambio per fissaggio (Ordine n. 45011000)
- 2: Prolunga per fuso (Ordine n. 45204000)
- 3: Kit ricambio p. fissaggio asta (Ordine n. 45444000)
- 4: Set Prolunga 80 mm (Ordine n. 45202000)
- 5: Testina in ceramica da 3/4" (Ordine n. 45888000)
- 6: Testina in ceramica da 3/4" (Ordine n. 45887000)
- 7: Mousseur (Ordine n. 13188BK0)
- 8: Deviatore (Ordine n. 45179BK0)
- 9: Asta (Ordine n. 45456000)
- 10: Manopola doccia (Ordine n. 28034BK0)
- 11: Filtro (Ordine n. 0700200M)
- 12: Flessibile metallico (Ordine n. 28146000)
- 13: Tubo (Ordine n. 073000000)
- 14: Sede valvola 3/4" (Ordine n. 45345000)
- 15: Valvola di non ritorno (Ordine n. 08565000)