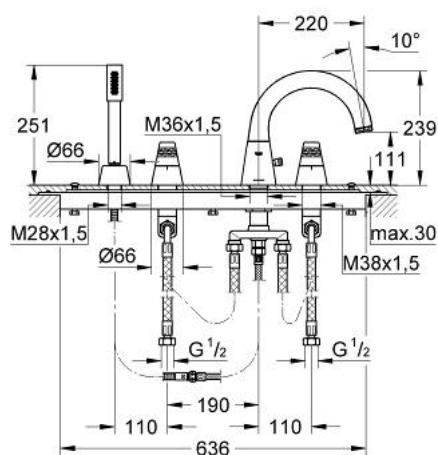


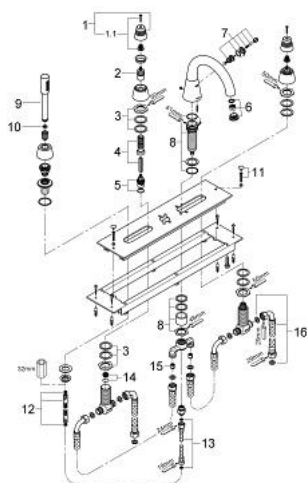
31 036 BK0 GROHE F1 COMBINAISON À ENCASTRER 4-TROUS, 3/4"



PRODUKTBESCHREIBUNG

- Mélangeur
- Pour montage sur plage
- sans cadre de montage et jet/boîte de protection
- Bec fixe
- inverseur intégré au bec
- Sistra
- robinet latéral avec 3/4" - Têtes en céramique
- angle 180°
- Mélangeur
- réglage du niveau pour réglage du écart du poignée
- Douchette à main Sena
- Flexible métallique 2.000 mm
- Protégés contre les retours d'eau

31 036 BK0 GROHE F1 COMBINAISON À ENCASTRER 4-TROUS, 3/4"



ERSATZTEILE , septembre 2002 – now

- 1: Tête complète (Numéro de commande 45007BK0)
- 1.1: Fixation de croisillon (Numéro de commande 45011000)
- 2: prolongation de tige (Numéro de commande 45204000)
- 3: raccord vissé de tige (Numéro de commande 45444000)
- 4: Kit de prolongation 80 mm (Numéro de commande 45202000)
- 5: Tête céramique 3/4 (Numéro de commande 45885000)
- 6: Mousseur (Numéro de commande 13188BK0)
- 7: Mécanisme d'inverseur (Numéro de commande 45179BK0)
- 8: Fixation de bec (Numéro de commande 45456000)
- 9: Douchette 1 jet (Numéro de commande 28034BK0)
- 10: filtre (Numéro de commande 0700200M)
- 11: Rallonge de fixation (Numéro de commande 45172000)
- 12: Flexible métallique (Numéro de commande 28146000)
- 13: Tube d'alimentation (Numéro de commande 07300000)
- 14: Siège de robinet 3/4 (Numéro de commande 45345000)
- 15: clapet anti-retour à membrane (Numéro de commande 08565000)
- 16: Flexible 350 mm (Numéro de commande 45446000)